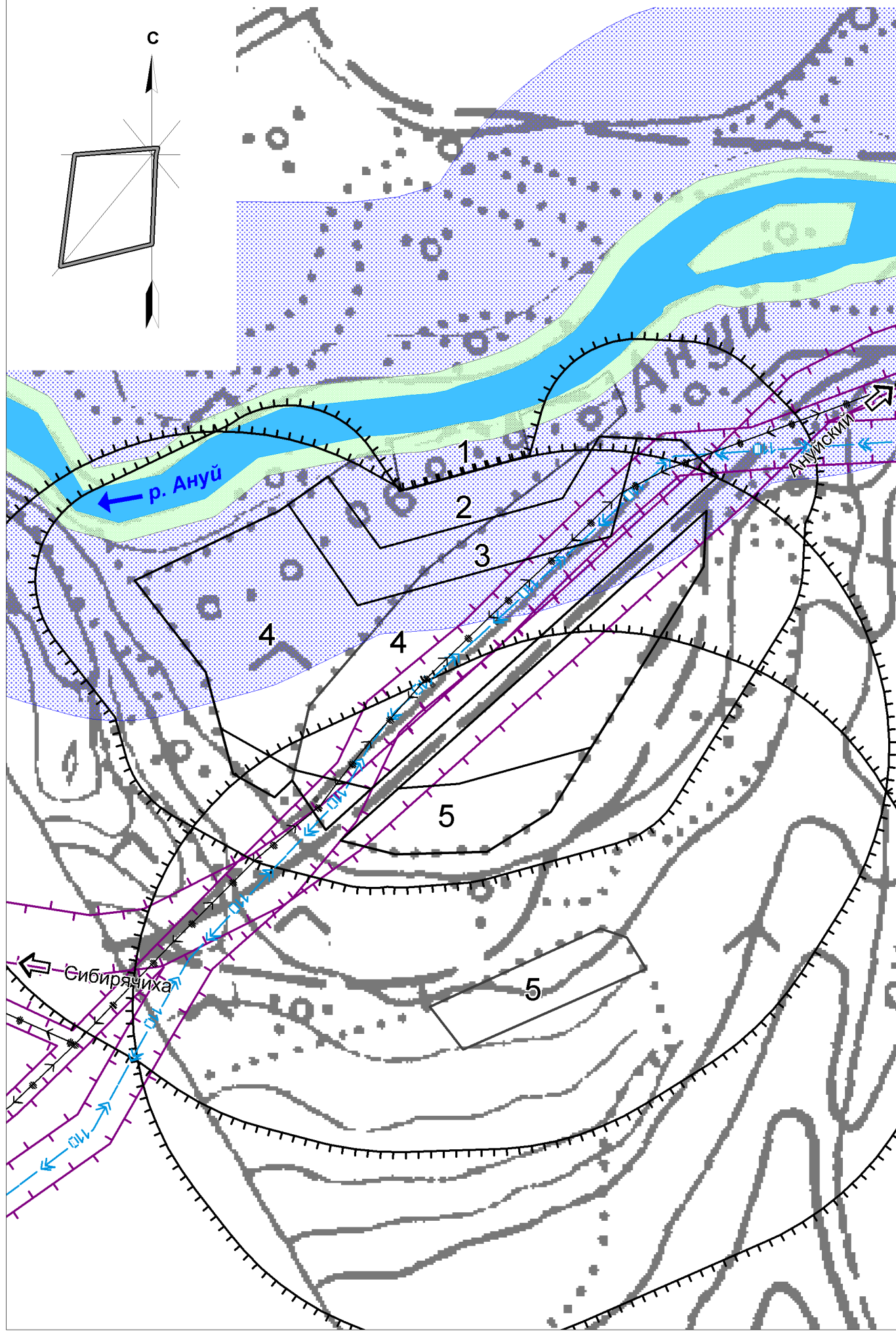


Правила землепользования и застройки муниципального образования Сибирячихинский сельсовет Солонешенского района Алтайского края (часть территории)
 Карта градостроительного зонирования муниципального образования Сибирячихинский сельсовет Солонешенского района Алтайского края (часть территории)

Карта зон с особыми условиями использования территории (часть территории МО Сибирячихинский сельсовет). Масштаб 1:5000



УСЛОВНЫЕ ОБОЗНАЧЕНИЯ

ГРАНИЦЫ ЗОН С ОСОБЫМИ УСЛОВИЯМИ ИСПОЛЬЗОВАНИЯ ТЕРРИТОРИИ

- СЗЗ объектов производственного и специального назначения
- Охранная зона, придорожная полоса
- Водоохранная зона*
Прибрежная защитная полоса
- Береговая полоса
- ЛИНЕЙНЫЕ ОБЪЕКТЫ**
- Линия электропередачи воздушная 110 кВ
- Линия электропередачи воздушная 10 кВ

*Прибрежная защитная полоса р. Ануй совпадает с водоохранной зоной (200 м)

ЭКСПЛИКАЦИЯ ОБЪЕКТОВ

№ объекта на карте	Наименование объекта	Статус объекта
1	Объекты рекреационного назначения	Действующий
2	Объекты сельскохозяйственного назначения (без класса опасности)	Планируемый
3	Объекты сельскохозяйственного назначения (не выше V класса опасности)	Планируемый
4	Объекты сельскохозяйственного назначения (не выше IV класса опасности)	Планируемый
5	Объекты сельскохозяйственного назначения (не выше III класса опасности)	Планируемый

ТД 34 ПЗиЗ-2020			
Правила землепользования и застройки МО Сибирячихинский сельсовет Солонешенского района Алтайского края (часть территории)			
Карта градостроительного зонирования МО Сибирячихинский сельсовет Солонешенского района Алтайского края (часть территории)		стадия	листок
		ПЗЗ	7 / 8
Рук. проекта	Г.А. Садакова	ООО "Компания Земпроект" г. Барнаул 2020 г.	
Инженер	И.В. Денисова		