

# ОПИСАНИЕ МЕСТОПОЛОЖЕНИЯ ГРАНИЦ

## Зона инженерной инфраструктуры (И) с. Сибирячиха МО "Сибирячихинский сельсовет" Солонешенского района Алтайского края

(наименование объекта, местоположение границ которого описано (далее - объект))

Раздел №1		
Сведения об объекте		
№ п.п	Характеристики объекта	Описание характеристик
1	2	3
1.	Местоположение объекта	Алтайский край, Солонешенский район, МО "Сибирячихинский сельсовет", с. Сибирячиха
2.	Площадь объекта +/- величина погрешности определения площади (P +/- Дельта P)	1354 кв.м. ± 13 кв.м.
3.	Иные характеристики объекта	<p><b>Основные виды разрешенного использования:</b></p> <p>1. Связь; <i>минимальный размер земельного участка – 100 кв.м.; максимальный размер земельного участка – не установлен;</i></p> <p>2. Коммунальное обслуживание; <i>минимальный размер земельного участка – 100 кв.м.; максимальный размер земельного участка – не установлен;</i></p> <p><b>Условно-разрешенные виды использования:</b></p> <p>1. Деловое управление; <i>минимальный размер земельного участка – 200 кв.м.; максимальный размер земельного участка – не установлен;</i></p> <p><b>Вспомогательные виды разрешенного использования:</b></p> <p>1. Земельные участки (территории) общего пользования.</p> <p>Содержание ограничений использования земельных участков и объектов капитального строительства на территории Зоны инженерной инфраструктуры (И) с. Сибирячиха приведено в ст. 41 Правил землепользования и застройки части территории МО "Сибирячихинский сельсовет" Солонешенского района Алтайского края, утвержденных Решением Совета народных депутатов Сибирячихинского сельсовета Солонешенского района Алтайского края №15 от 24.04.2018 г.</p>

Раздел №2					
Сведения о местоположении границ объекта					
1. Система координат <u>МСК-22, зона 3</u>					
2. Сведения о характерных точках границ объекта					
Обозначение характерных точек границ	Координаты, м		Метод определения координат характерной точки	Средняя квадратическая погрешность положения характерной точки (Mt), м	Описание обозначения точки на местности (при наличии)
	X	Y			
1	2	3	4	5	6
–	–	–	–	–	–
3. Сведения о характерных точках части (частей) границы объекта					
Обозначение характерных точек части границы	Координаты, м		Метод определения координат характерной точки	Средняя квадратическая погрешность положения характерной точки (Mt), м	Описание обозначения точки на местности (при наличии)
	X	Y			
1	2	3	4	5	6
Часть № 1					
1	423314,91	3202203,90	Геодезический	0,3	–
2	423317,73	3202213,49	Геодезический	0,3	–
3	423308,13	3202216,31	Геодезический	0,3	–
4	423305,31	3202206,72	Геодезический	0,3	–
1	423314,91	3202203,90	Геодезический	0,3	–
Часть № 2					
5	423142,83	3203443,88	Картометрический	1	–
6	423127,53	3203479,41	Картометрический	1	–
7	423097,98	3203466,04	Картометрический	1	–
8	423113,28	3203430,51	Картометрический	1	–
5	423142,83	3203443,88	Картометрический	1	–



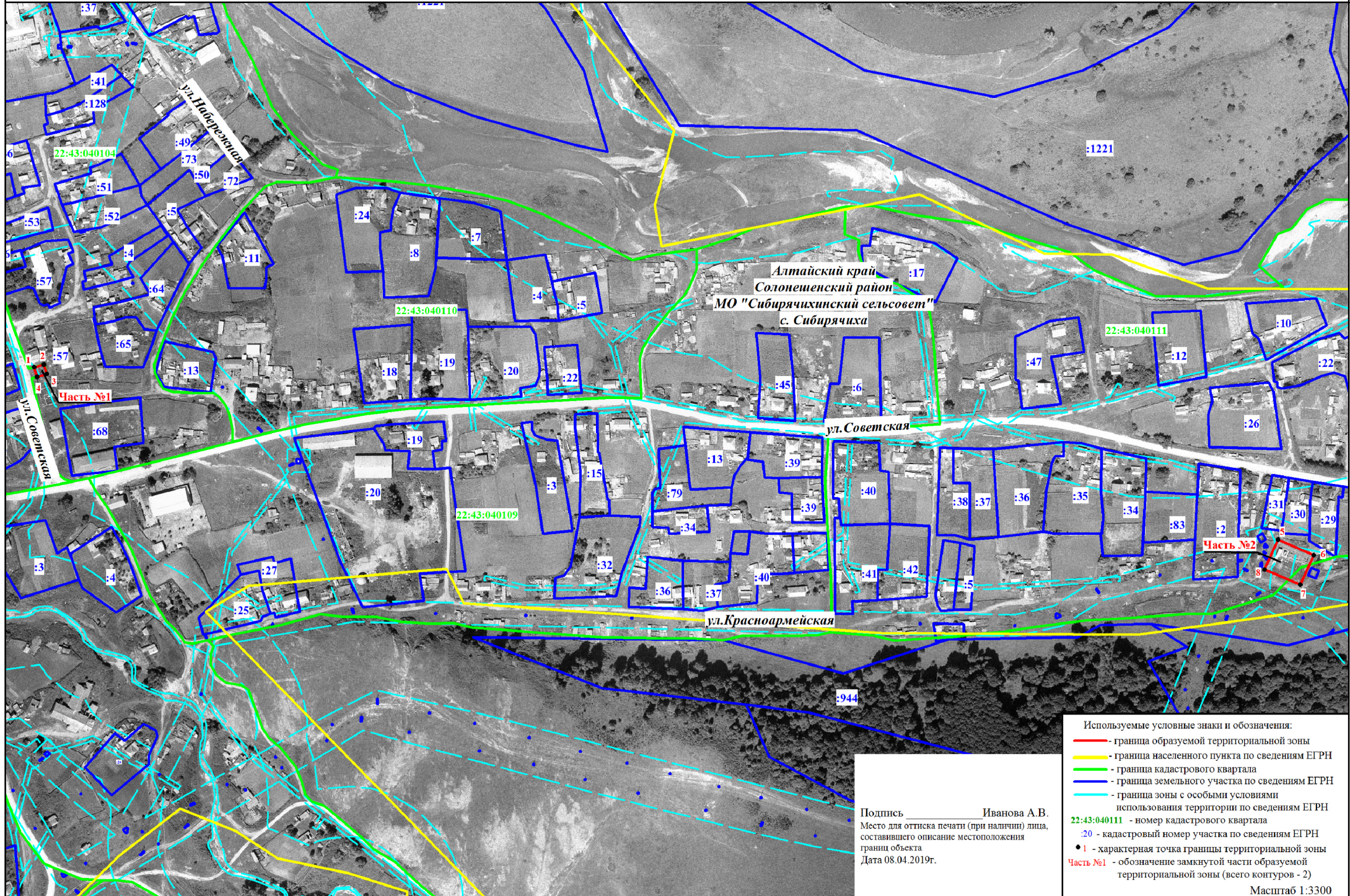


**ТЕКСТОВОЕ ОПИСАНИЕ МЕСТОПОЛОЖЕНИЯ ГРАНИЦ  
ТЕРРИТОРИАЛЬНЫХ ЗОН**

Прохождение границы		Описание прохождения границы
от точки	до точки	
1	2	3
<b>Часть №1</b>		
1	2	По северной границе земельного участка для размещения объекта телерадиовещания по ул. Советская, 52б
2	3	По восточной границе земельного участка для размещения объекта телерадиовещания по ул. Советская, 52б
3	4	По южной границе земельного участка для размещения объекта телерадиовещания по ул. Советская, 52б
4	1	По западной границе земельного участка для размещения объекта телерадиовещания по ул. Советская, 52б
<b>Часть №2</b>		
5	6	В юго-восточном направлении вдоль территории ПС "Сибирячихинская"
6	7	В юго-западном направлении вдоль территории ПС "Сибирячихинская"
7	8	В северо-западном направлении вдоль территории ПС "Сибирячихинская"
8	5	В северо-восточном направлении вдоль территории ПС "Сибирячихинская"



Раздел №4  
План границ объекта



Подпись Иванова А.В.  
Место для оттиска печати (при наличии) лица,  
составившего описание местоположения  
границ объекта  
Дата 08.04.2019г.

- Используемые условные знаки и обозначения:
- граница образуемой территориальной зоны
  - граница населенного пункта по сведениям ЕГРН
  - граница кадастрового квартала
  - граница земельного участка по сведениям ЕГРН
  - граница зоны с особыми условиями использования территории по сведениям ЕГРН
- 22:43:040111 - номер кадастрового квартала  
:20 - кадастровый номер участка по сведениям ЕГРН  
● 1 - характерная точка границы территориальной зоны  
Часть №1 - обозначение замкнутой части образуемой территориальной зоны (всего контуров - 2)



## ОПИСАНИЕ МЕСТОПОЛОЖЕНИЯ ГРАНИЦ

**Общественно-деловая зона (О1) с. Сибирячиха МО "Сибирячихинский сельсовет"  
Солонешенского района Алтайского края**

(наименование объекта, местоположение границ которого описано (далее - объект))

<b>Раздел №1</b>		
<b>Сведения об объекте</b>		
<b>№ п.п</b>	<b>Характеристики объекта</b>	<b>Описание характеристик</b>
<b>1</b>	<b>2</b>	<b>3</b>
1.	Местоположение объекта	Алтайский край, Солонешенский район, МО "Сибирячихинский сельсовет", с. Сибирячиха
2.	Площадь объекта +/- величина погрешности определения площади (Р +/- Дельта Р)	46944 кв.м. ± 76 кв.м.
3.	Иные характеристики объекта	<p style="text-align: center;"><b>Основные виды разрешенного использования:</b></p> <p>1. Социальное обслуживание; <i>минимальный размер земельного участка – 200 кв.м.; максимальный размер земельного участка – не установлен;</i></p> <p>2. Бытовое обслуживание; <i>минимальный размер земельного участка – 500 кв.м.; максимальный размер земельного участка – не установлен;</i></p> <p>3. здравоохранение; <i>минимальный размер земельного участка – 1000 кв.м.; максимальный размер земельного участка – не установлен;</i></p> <p>4. Дошкольное, начальное и среднее общее образование; <i>минимальный размер земельного участка – 1000 кв.м.; максимальный размер земельного участка – не установлен;</i></p> <p>5. Среднее и высшее профессиональное образование; <i>минимальный размер земельного участка – 2000 кв.м.; максимальный размер земельного участка – не установлен;</i></p> <p>6. Культурное развитие; <i>минимальный размер земельного участка – 400 кв.м.; максимальный размер земельного участка – не установлен;</i></p> <p>7. Религиозное использование; <i>минимальный размер земельного участка – 500 кв.м.; максимальный размер земельного участка – не установлен;</i></p> <p>8. Общественное управление; <i>минимальный размер земельного участка – 200 кв.м.; максимальный размер земельного участка – не установлен;</i></p> <p>9. Обеспечение деятельности в области гидрометеорологии и смежных с ней областях; <i>минимальный размер земельного участка – 200 кв.м.; максимальный размер земельного участка – не установлен;</i></p> <p>10. Ветеринарное обслуживание; <i>минимальный размер земельного участка – 200 кв.м.; максимальный размер земельного участка – не установлен;</i></p> <p>11. Деловое управление; <i>минимальный размер земельного участка – 200 кв.м.; максимальный размер земельного участка – не установлен;</i></p> <p>12. Магазины; <i>минимальный размер земельного участка – 400 кв.м.; максимальный размер земельного участка – не установлен;</i></p> <p>13. Рынки; <i>минимальный размер земельного участка – 300 кв.м.; максимальный размер земельного участка – не установлен;</i></p> <p>14. Банковская и страховая деятельность; <i>минимальный размер земельного участка – 500 кв.м.; максимальный размер земельного участка – не установлен;</i></p> <p>15. Общественное питание; <i>минимальный размер земельного участка – 600 кв.м.; максимальный размер земельного участка – не установлен;</i></p> <p>16. Гостиничное обслуживание; <i>минимальный размер земельного участка – 500 кв.м.; максимальный размер земельного участка – не установлен;</i></p> <p>17. Развлечения; <i>минимальный размер земельного участка – 500 кв.м.; максимальный размер земельного участка – не установлен;</i></p> <p>18. Спорт; <i>минимальный размер земельного участка – 500 кв.м.; максимальный размер земельного участка – не установлен;</i></p>

3.	Иные характеристики объекта	<p style="text-align: center;"><b>Условно-разрешенные виды использования:</b></p> <p>1. Объекты гаражного назначения; <i>минимальный размер земельного участка – 30 кв.м.; максимальный размер земельного участка – не установлен;</i></p> <p>2. Коммунальное обслуживание; <i>минимальный размер земельного участка – 100 кв.м.; максимальный размер земельного участка – не установлен;</i></p> <p>3. Объекты торговли (торговые центры, торгово-развлекательные центры (комплексы)); <i>минимальный размер земельного участка – 4000 кв.м.; максимальный размер земельного участка – не установлен;</i></p> <p>4. Малоэтажная многоквартирная жилая застройка; <i>минимальный размер земельного участка – 600 кв.м.; максимальный размер земельного участка – не установлен;</i></p> <p>5. Блокированная жилая застройка. <i>минимальный размер земельного участка – 300 кв.м.; максимальный размер земельного участка – не установлен;</i></p> <p>6. Для индивидуального жилищного строительства. <i>минимальный размер земельного участка – 600 кв.м.; максимальный размер земельного участка – 5000 кв.м.;</i></p> <p style="text-align: center;"><b>Вспомогательные виды разрешенного использования:</b></p> <p>1. Коммунальное обслуживание; 2. Земельные участки (территории) общего пользования;</p> <p>Содержание ограничений использования земельных участков и объектов капитального строительства на территории Общественно-деловой зоны (О1) с. Сибирячиха приведено в ст. 38 Правил землепользования и застройки части территории МО "Сибирячихинский сельсовет" Солонешенского района Алтайского края, утвержденных Решением Совета народных депутатов Сибирячихинского сельсовета Солонешенского района Алтайского края №15 от 24.04.2018 г.</p>
----	-----------------------------	--

Раздел №2					
Сведения о местоположении границ объекта					
1. Система координат <u>МСК-22, зона 3</u>					
2. Сведения о характерных точках границ объекта					
Обозначение характерных точек границ	Координаты, м		Метод определения координат характерной точки	Средняя квадратическая погрешность положения характерной точки (Мт), м	Описание обозначения точки на местности (при наличии)
	X	Y			
1	2	3	4	5	6
-	-	-	-	-	-
3. Сведения о характерных точках части (частей) границы объекта					
Обозначение характерных точек части границы	Координаты, м		Метод определения координат характерной точки	Средняя квадратическая погрешность положения характерной точки (Мт), м	Описание обозначения точки на местности (при наличии)
	X	Y			
1	2	3	4	5	6
Часть № 1					
1	423764,34	3201987,72	Картометрический	1	-
2	423784,57	3202053,49	Картометрический	1	-
3	423718,20	3202071,27	Картометрический	1	-
4	423714,63	3202045,17	Картометрический	1	-
5	423715,69	3202035,98	Картометрический	1	-
6	423721,42	3202023,46	Картометрический	1	-
7	423737,40	3202008,09	Картометрический	1	-
8	423756,25	3201991,35	Картометрический	1	-
1	423764,34	3201987,72	Картометрический	1	-
Часть № 2					
9	423742,42	3202079,00	Картометрический	1	-
10	423750,86	3202083,37	Картометрический	1	-
11	423776,58	3202195,31	Картометрический	1	-
12	423772,90	3202195,98	Геодезический	0,1	-
13	423711,08	3202207,25	Геодезический	0,1	-
14	423673,81	3202220,29	Геодезический	0,1	-
15	423648,70	3202229,35	Геодезический	0,1	-
16	423636,09	3202230,75	Геодезический	0,1	-
17	423632,71	3202231,05	Геодезический	0,1	-
18	423596,86	3202245,00	Геодезический	0,1	-
19	423587,22	3202221,40	Геодезический	0,1	-
20	423588,21	3202221,27	Геодезический	0,1	-
21	423586,96	3202214,65	Геодезический	0,1	-
22	423577,08	3202162,91	Геодезический	0,1	-
23	423569,39	3202122,67	Картометрический	1	-
24	423622,20	3202110,32	Картометрический	1	-
25	423711,36	3202087,46	Картометрический	1	-
9	423742,42	3202079,00	Картометрический	1	-
Часть № 3					
26	423407,02	3202167,22	Картометрический	1	-
27	423407,73	3202169,59	Геодезический	0,3	-
28	423415,45	3202195,27	Геодезический	0,3	-
29	423430,56	3202191,02	Геодезический	0,3	-
30	423439,43	3202212,70	Геодезический	0,3	-
31	423440,37	3202215,22	Геодезический	0,3	-
32	423442,16	3202237,68	Геодезический	0,3	-
33	423429,84	3202242,69	Геодезический	0,3	-
34	423427,37	3202243,69	Картометрический	1	-
35	423422,50	3202244,77	Картометрический	1	-
36	423394,71	3202245,65	Картометрический	1	-
37	423378,56	3202238,91	Картометрический	1	-
38	423358,48	3202182,34	Картометрический	1	-
26	423407,02	3202167,22	Картометрический	1	-
Часть № 4					
39	423350,00	3202184,98	Картометрический	1	-
40	423361,98	3202219,49	Картометрический	1	-
41	423331,91	3202230,57	Картометрический	1	-

Раздел №2					
Сведения о местоположении границ объекта					
42	423319,32	3202196,09	Картометрический	1	–
39	423350,00	3202184,98	Картометрический	1	–
<b>Часть № 5</b>					
43	423268,71	3202210,23	Картометрический	1	–
44	423282,07	3202256,66	Картометрический	1	–
45	423284,71	3202309,40	Геодезический	0,2	–
46	423247,78	3202317,16	Картометрический	1	–
47	423221,87	3202324,89	Картометрический	1	–
48	423211,91	3202286,71	Геодезический	0,2	–
49	423203,39	3202242,09	Картометрический	1	–
50	423206,70	3202241,55	Геодезический	0,2	–
51	423220,78	3202239,26	Геодезический	0,2	–
52	423242,80	3202235,40	Картометрический	1	–
53	423238,26	3202217,86	Картометрический	1	–
43	423268,71	3202210,23	Картометрический	1	–
<b>Часть № 6</b>					
54	423192,41	3202265,48	Картометрический	1	–
55	423216,99	3202359,67	Картометрический	1	–
56	423153,02	3202381,48	Картометрический	1	–
57	423145,39	3202356,19	Картометрический	1	–
58	423137,23	3202358,47	Картометрический	1	–
59	423111,88	3202311,69	Картометрический	1	–
60	423144,06	3202296,21	Картометрический	1	–
54	423192,41	3202265,48	Картометрический	1	–
<b>Часть № 7</b>					
61	423262,48	3203525,99	Геодезический	0,3	–
62	423257,18	3203563,47	Геодезический	0,3	–
63	423204,09	3203557,51	Геодезический	0,3	–
64	423201,68	3203557,24	Картометрический	1	–
65	423209,47	3203519,99	Геодезический	0,3	–
61	423262,48	3203525,99	Геодезический	0,3	–





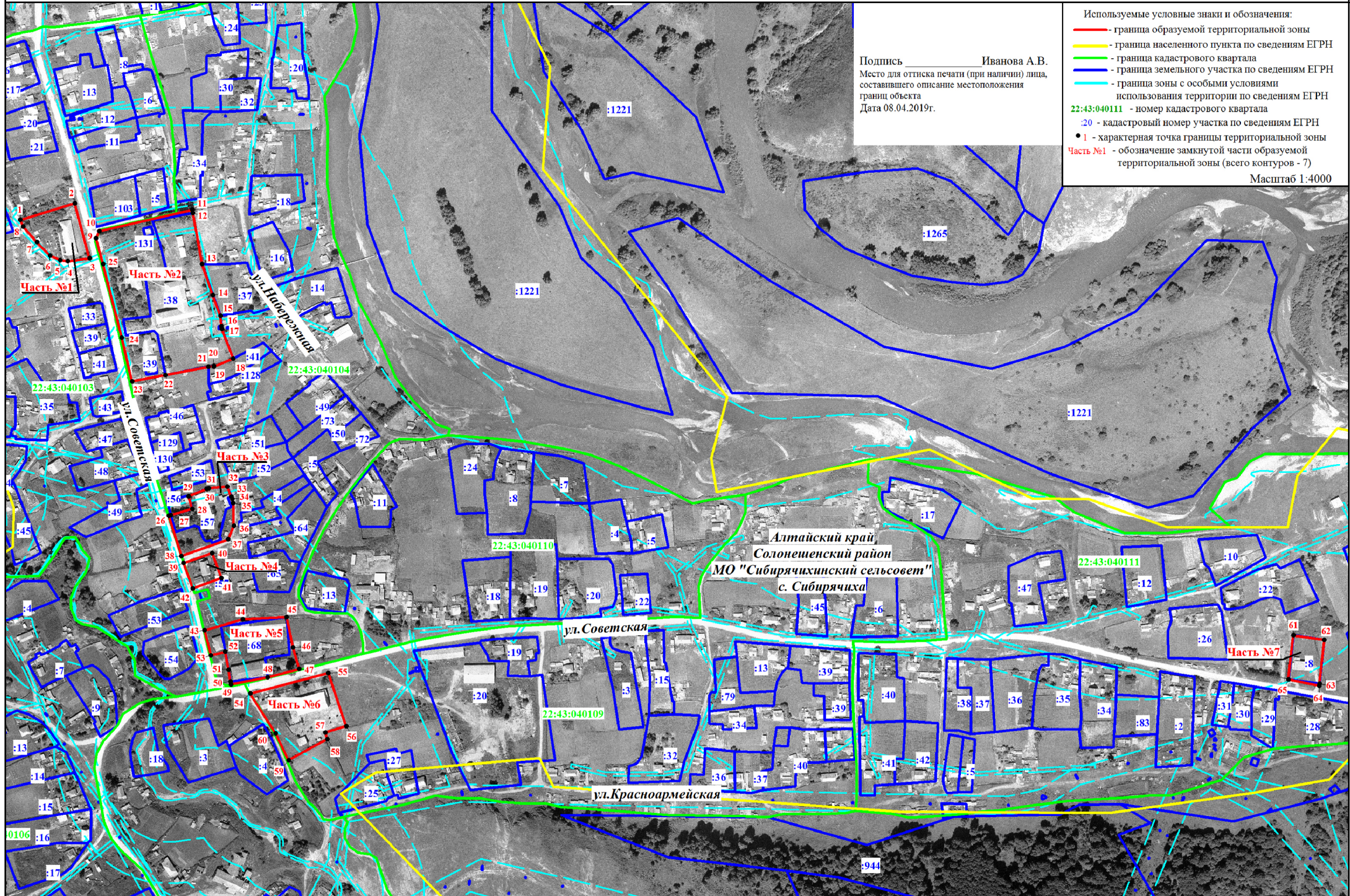
**ТЕКСТОВОЕ ОПИСАНИЕ МЕСТОПОЛОЖЕНИЯ ГРАНИЦ  
ТЕРРИТОРИАЛЬНЫХ ЗОН**

Прохождение границы		Описание прохождения границы
от точки	до точки	
1	2	
3		
<b>Часть №1</b>		
1	2	В северо-восточном направлении вдоль территории детского сада
2	3	В юго-восточном направлении вдоль территории общего пользования ул. Советская
3	4	В юго-западном направлении вдоль территории общего пользования пер. Строительный
4	5	В северо-западном направлении вдоль территории общего пользования пер. Строительный
5	6	В северо-западном направлении вдоль территории общего пользования пер. Строительный
6	7	В северо-западном направлении вдоль территории общего пользования пер. Строительный
7	8	В северо-западном направлении вдоль территории общего пользования пер. Строительный
8	1	В северо-западном направлении вдоль территории общего пользования пер. Строительный
<b>Часть №2</b>		
9	10	В северо-восточном направлении вдоль проезда общего пользования
10	11	В северо-восточном направлении вдоль проезда общего пользования
11	12	В юго-восточном направлении по территории с. Сибирячиха
12	13	По восточной границе земельного участка для размещения здания школы по ул. Советская, 72а
13	14	По восточной границе земельного участка для размещения здания школы по ул. Советская, 72а
14	15	По восточной границе земельного участка для размещения здания школы по ул. Советская, 72а
15	16	По восточной границе земельного участка для размещения здания школы по ул. Советская, 72а
16	17	По границе земельного участка для размещения опоры ЛЭП
17	18	По восточной границе земельного участка для размещения здания школы по ул. Советская, 72а
18	19	По юго-восточной границе земельного участка для размещения здания школы по ул. Советская, 72а
19	20	По юго-восточной границе земельного участка для размещения здания школы по ул. Советская, 72а
20	21	По юго-восточной границе земельного участка для размещения здания школы по ул. Советская, 72а
21	22	По юго-восточной границе земельного участка для размещения здания школы по ул. Советская, 72а
22	23	В юго-западном направлении вдоль земельного участка для ЛПХ по ул. Советская
23	24	В северо-западном направлении вдоль территории общего пользования ул. Советская
24	25	В северо-западном направлении вдоль территории общего пользования ул. Советская
25	9	В северо-западном направлении вдоль территории общего пользования ул. Советская
<b>Часть №3</b>		
26	27	В северо-восточном направлении по территории с. Сибирячиха
27	28	По северо-западной границе земельного участка для размещения здания больницы по ул. Советская, 56
28	29	По северо-западной границе земельного участка для размещения здания больницы по ул. Советская, 56
29	30	По северной границе земельного участка для размещения здания больницы по ул. Советская, 56
30	31	По северной границе земельного участка для размещения здания больницы по ул. Советская, 56
31	32	По северной границе земельного участка для размещения здания больницы по ул. Советская, 56

32	33	По северо-восточной границе земельного участка для размещения здания больницы по ул. Советская, 56
33	34	В юго-восточном направлении вдоль проезда общего пользования
34	35	В юго-восточном направлении вдоль проезда общего пользования
35	36	В юго-западном направлении вдоль проезда общего пользования
36	37	В юго-западном направлении вдоль проезда общего пользования
37	38	В юго-западном направлении вдоль проезда общего пользования
38	26	В северо-западном направлении вдоль территории общего пользования ул. Советская
<b>Часть №4</b>		
39	40	В северо-восточном направлении вдоль проезда общего пользования
40	41	В юго-восточном направлении вдоль территории для размещения здания почтовой связи по ул. Советская
41	42	В юго-западном направлении вдоль территории для размещения здания почтовой связи по ул. Советская
42	39	В северо-западном направлении вдоль территории общего пользования ул. Советская
<b>Часть №5</b>		
43	44	В северо-восточном направлении вдоль территории для размещения здания магазина
44	45	В северо-восточном направлении вдоль земельного участка для размещения здания РТП по ул. Советская, 46
45	46	В юго-восточном направлении вдоль земельного участка для размещения здания РТП по ул. Советская, 46
46	47	В юго-восточном направлении вдоль земельного участка для размещения здания магазина по ул. Советская, 46
47	48	В юго-западном направлении вдоль территории общего пользования ул. Советская
48	49	В юго-западном направлении вдоль территории общего пользования ул. Советская
49	50	В северо-западном направлении по территории с. Сибирячиха
50	51	По западной границе земельного участка для размещения здания РТП по ул. Советская, 46
51	52	По западной границе земельного участка для размещения здания РТП по ул. Советская, 46
52	53	В юго-западном направлении вдоль территории для размещения здания магазина
53	43	В северо-западном направлении вдоль территории общего пользования ул. Советская
<b>Часть №6</b>		
54	55	В северо-восточном направлении вдоль территории общего пользования ул. Советская
55	56	В юго-восточном направлении вдоль территории для размещения здания Дома культуры по ул. Советская
56	57	В юго-западном направлении вдоль территории для размещения здания Дома культуры по ул. Советская
57	58	В юго-восточном направлении вдоль территории для размещения здания Дома культуры по ул. Советская
58	59	В юго-западном направлении вдоль территории для размещения здания Дома культуры по ул. Советская
59	60	В северо-западном направлении вдоль проезда общего пользования
60	54	В северо-западном направлении вдоль проезда общего пользования
<b>Часть №7</b>		
61	62	По северо-восточной границе земельного участка для размещения здания производственной базы РЭС по ул. Советская, 4
62	63	По юго-восточной границе земельного участка для размещения здания производственной базы РЭС по ул. Советская, 4
63	64	В юго-западном направлении по территории с. Сибирячиха
64	65	В северо-западном направлении вдоль территории общего пользования ул. Советская
65	61	По северо-западной границе земельного участка для размещения здания производственной базы РЭС по ул. Советская, 4



Раздел №4  
План границ объекта





# ОПИСАНИЕ МЕСТОПОЛОЖЕНИЯ ГРАНИЦ

## Производственная зона (П1) с. Сибирячиха МО "Сибирячихинский сельсовет" Солонешенского района Алтайского края

(наименование объекта, местоположение границ которого описано (далее - объект))

Раздел №1		
Сведения об объекте		
№ п.п	Характеристики объекта	Описание характеристик
1	2	3
1.	Местоположение объекта	Алтайский край, Солонешенский район, МО "Сибирячихинский сельсовет", с. Сибирячиха
2.	Площадь объекта +/- величина погрешности определения площади (Р +/- Дельта Р)	4848 кв.м. ± 24 кв.м.
3.	Иные характеристики объекта	<p><b>Основные виды разрешенного использования:</b></p> <ol style="list-style-type: none"><li>1. Пищевая промышленность; <i>минимальный размер земельного участка – 400 кв.м.; максимальный размер земельного участка – не установлен;</i></li><li>2. Строительная промышленность; <i>минимальный размер земельного участка – 400 кв.м.; максимальный размер земельного участка – не установлен;</i></li><li>3. Склады; <i>минимальный размер земельного участка – 100 кв.м.; максимальный размер земельного участка – не установлен;</i></li></ol> <p><b>Условно-разрешенные виды использования:</b></p> <ol style="list-style-type: none"><li>1. Связь; <i>минимальный размер земельного участка – 100 кв.м.; максимальный размер земельного участка – не установлен;</i></li></ol> <p><b>Вспомогательные виды разрешенного использования:</b></p> <ol style="list-style-type: none"><li>1. Земельные участки (территории) общего пользования;</li><li>2. Коммунальное обслуживание.</li><li>3. Обслуживание автотранспорта.</li></ol> <p>Содержание ограничений использования земельных участков и объектов капитального строительства на территории Производственной зоны (П1) с. Сибирячиха приведено в ст. 39 Правил землепользования и застройки части территории МО "Сибирячихинский сельсовет" Солонешенского района Алтайского края, утвержденных Решением Совета народных депутатов Сибирячихинского сельсовета Солонешенского района Алтайского края №15 от 24.04.2018 г.</p>

Раздел №2					
Сведения о местоположении границ объекта					
1. Система координат <u>МСК-22, зона 3</u>					
2. Сведения о характерных точках границ объекта					
Обозначение характерных точек границ	Координаты, м		Метод определения координат характерной точки	Средняя квадратическая погрешность положения характерной точки (Mt), м	Описание обозначения точки на местности (при наличии)
	X	Y			
1	2	3	4	5	6
1	423020,56	3202253,93	Картометрический	1	–
2	422970,83	3202295,32	Картометрический	1	–
3	422927,22	3202256,63	Картометрический	1	–
4	422935,66	3202241,87	Картометрический	1	–
5	422945,86	3202210,21	Картометрический	1	–
6	422961,54	3202200,54	Картометрический	1	–
7	422994,75	3202223,93	Картометрический	1	–
1	423020,56	3202253,93	Картометрический	1	–
3. Сведения о характерных точках части (частей) границы объекта					
Обозначение характерных точек части границы	Координаты, м		Метод определения координат характерной точки	Средняя квадратическая погрешность положения характерной точки (Mt), м	Описание обозначения точки на местности (при наличии)
	X	Y			
1	2	3	4	5	6
<b>Часть № -</b>					
–	–	–	–	–	–



**ТЕКСТОВОЕ ОПИСАНИЕ МЕСТОПОЛОЖЕНИЯ ГРАНИЦ  
ТЕРРИТОРИАЛЬНЫХ ЗОН**

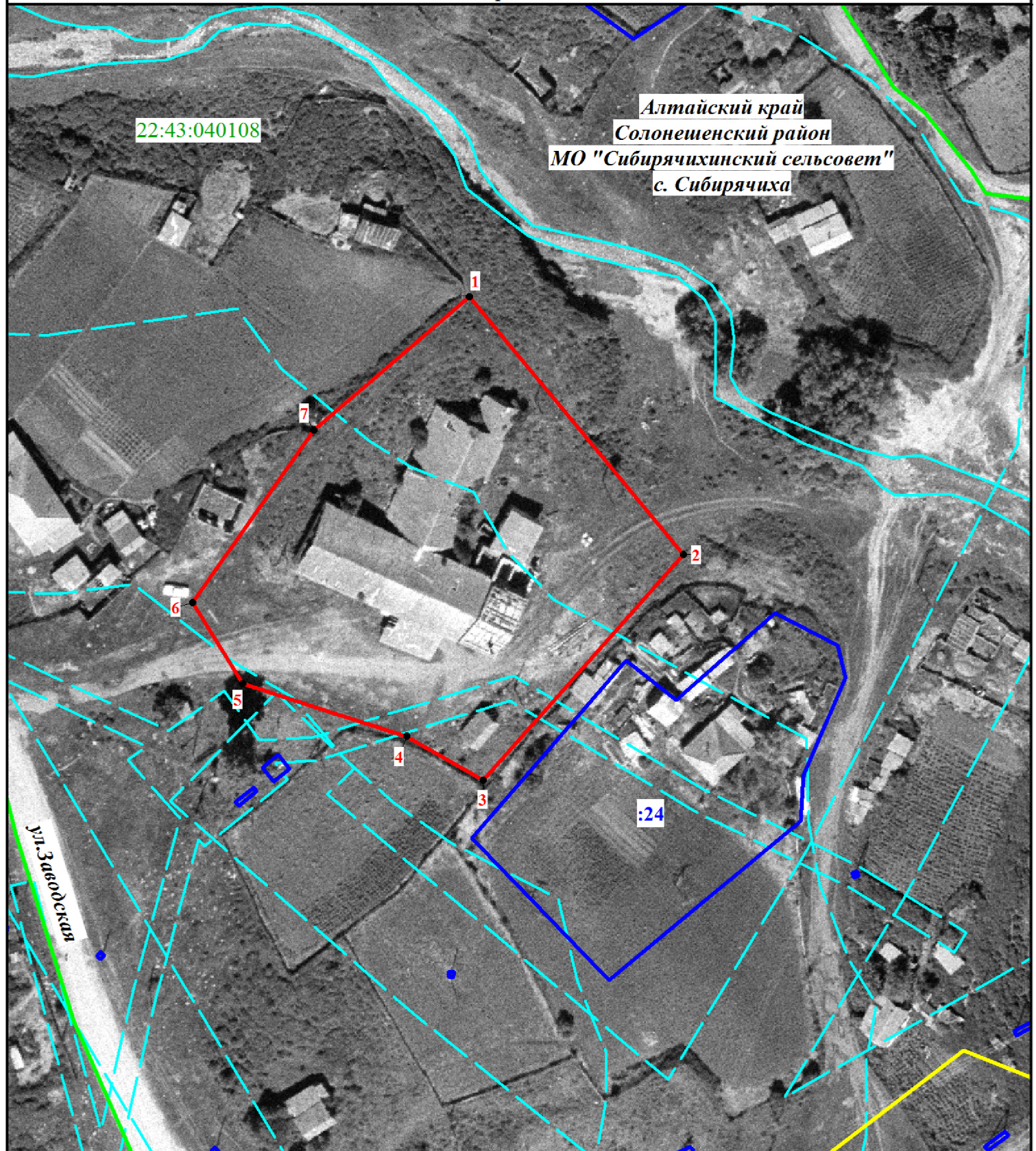
<b>Прохождение границы</b>		<b>Описание прохождения границы</b>
<b>от точки</b>	<b>до точки</b>	
<b>1</b>	<b>2</b>	<b>3</b>
1	2	В юго-восточном направлении вдоль территории маслозавода
2	3	В юго-западном направлении вдоль территории маслозавода
3	4	В северо-западном направлении вдоль территории маслозавода
4	5	В северо-западном направлении вдоль территории маслозавода
5	6	В северо-западном направлении вдоль территории маслозавода
6	7	В северо-восточном направлении вдоль территории маслозавода
7	1	В северо-восточном направлении вдоль территории маслозавода



Раздел №4  
План границ объекта

22:43:040108

Алтайский край  
Солонешенский район  
МО "Сибирячихинский сельсовет"  
с. Сибирячиха



Подпись \_\_\_\_\_ Иванова А.В.  
Место для отиска печати (при наличии) лица,  
составившего описание местоположения  
границ объекта  
Дата 08.04.2019г.

- Используемые условные знаки и обозначения:
- граница образуемой территориальной зоны
  - граница населенного пункта по сведениям ЕГРН
  - граница кадастрового квартала
  - граница земельного участка по сведениям ЕГРН
  - граница зоны с особыми условиями использования территории по сведениям ЕГРН
- 22:43:040108 - номер кадастрового квартала  
24 - кадастровый номер участка по сведениям ЕГРН  
1 - характерная точка границы территориальной зоны
- Масштаб 1:1000



# ОПИСАНИЕ МЕСТОПОЛОЖЕНИЯ ГРАНИЦ

## Зона озеленения общего пользования (Р1) с. Сибирячиха МО "Сибирячихинский сельсовет" Солонешенского района Алтайского края

(наименование объекта, местоположение границ которого описано (далее - объект))

Раздел №1		
Сведения об объекте		
№ п.п	Характеристики объекта	Описание характеристик
1	2	3
1.	Местоположение объекта	Алтайский край, Солонешенский район, МО "Сибирячихинский сельсовет", с. Сибирячиха
2.	Площадь объекта +/- величина погрешности определения площади (Р +/- Дельта Р)	5227 кв.м. ± 25 кв.м.
3.	Иные характеристики объекта	<p><b>Основные виды разрешенного использования:</b></p> <ol style="list-style-type: none"><li>Спорт; <i>минимальный размер земельного участка – 100 кв.м.; максимальный размер земельного участка – не установлен;</i></li><li>Историко-культурная деятельность; <i>минимальный размер земельного участка – не установлен; максимальный размер земельного участка – не установлен;</i></li><li>Земельные участки (территории) общего пользования; <i>минимальный размер земельного участка – не установлен; максимальный размер земельного участка – не установлен;</i></li><li>Общее пользование водными объектами; <i>минимальный размер земельного участка – не установлен; максимальный размер земельного участка – не установлен;</i></li></ol> <p><b>Условно-разрешенные виды использования:</b></p> <ol style="list-style-type: none"><li>Религиозное использование; <i>минимальный размер земельного участка – 200 кв.м.; максимальный размер земельного участка – не установлен;</i></li></ol> <p><b>Вспомогательные виды разрешенного использования:</b></p> <ol style="list-style-type: none"><li>Коммунальное обслуживание.</li></ol> <p>Содержание ограничений использования земельных участков и объектов капитального строительства на территории Зоны озеленения общего пользования (Р1) с. Сибирячиха приведено в ст. 42 Правил землепользования и застройки части территории МО "Сибирячихинский сельсовет" Солонешенского района Алтайского края, утвержденных Решением Совета народных депутатов Сибирячихинского сельсовета Солонешенского района Алтайского края №15 от 24.04.2018 г.</p>

Раздел №2					
Сведения о местоположении границ объекта					
1. Система координат <u>МСК-22, зона 3</u>					
2. Сведения о характерных точках границ объекта					
Обозначение характерных точек границ	Координаты, м		Метод определения координат характерной точки	Средняя квадратическая погрешность положения характерной точки (Mt), м	Описание обозначения точки на местности (при наличии)
	X	Y			
1	2	3	4	5	6
1	423216,99	3202359,67	Картометрический	1	–
2	423238,07	3202440,42	Картометрический	1	–
3	423186,24	3202462,49	Картометрический	1	–
4	423183,98	3202435,32	Картометрический	1	–
5	423173,43	3202436,91	Картометрический	1	–
6	423153,02	3202381,48	Картометрический	1	–
1	423216,99	3202359,67	Картометрический	1	–
3. Сведения о характерных точках части (частей) границы объекта					
Обозначение характерных точек части границы	Координаты, м		Метод определения координат характерной точки	Средняя квадратическая погрешность положения характерной точки (Mt), м	Описание обозначения точки на местности (при наличии)
	X	Y			
1	2	3	4	5	6
Часть № -					
–	–	–	–	–	–



**ТЕКСТОВОЕ ОПИСАНИЕ МЕСТОПОЛОЖЕНИЯ ГРАНИЦ  
ТЕРРИТОРИАЛЬНЫХ ЗОН**

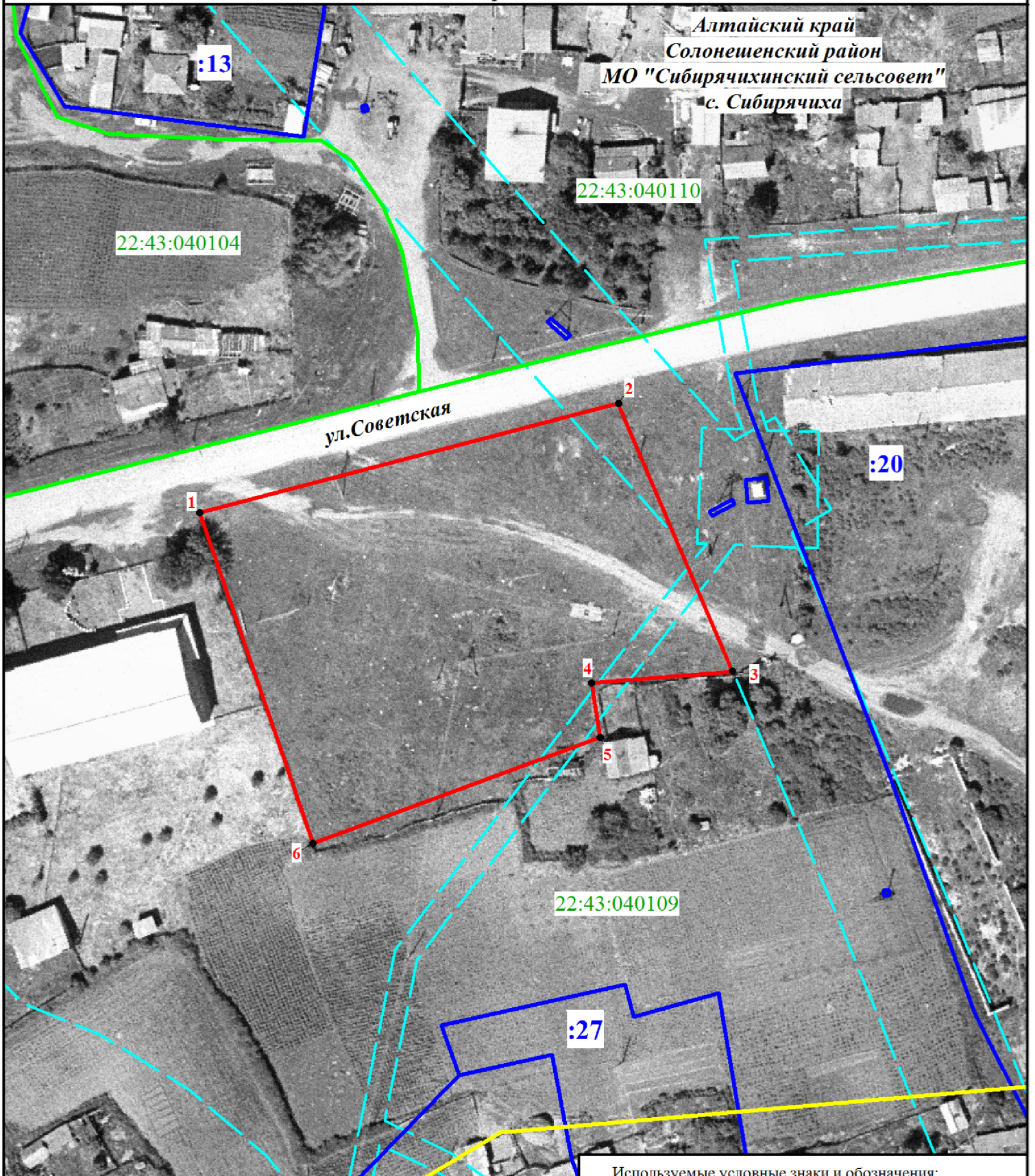
Прохождение границы		Описание прохождения границы
от точки	до точки	
<b>1</b>	<b>2</b>	<b>3</b>
1	2	В северо-восточном направлении вдоль территории общего пользования ул. Советская
2	3	В юго-восточном направлении по территории с. Сибирячиха
3	4	В юго-западном направлении вдоль земельного участка для ЛПХ
4	5	В юго-восточном направлении вдоль земельного участка для ЛПХ
5	6	В юго-западном направлении вдоль земельного участка для ЛПХ
6	1	В северо-западном направлении вдоль территории для размещения здания Дома культуры по ул. Советская



Раздел №4

План границ объекта

Алтайский край  
Солонешенский район  
МО "Сибирячихинский сельсовет"  
с. Сибирячиха



Подпись \_\_\_\_\_ Иванова А.В.  
Место для отиска печати (при наличии) лица,  
составившего описание местоположения  
границ объекта  
Дата 08.04.2019г.

- Используемые условные знаки и обозначения:
- граница образуемой территориальной зоны
  - граница населенного пункта по сведениям ЕГРН
  - граница кадастрового квартала
  - граница земельного участка по сведениям ЕГРН
  - граница зоны с особыми условиями использования территории по сведениям ЕГРН
- 22:43:040108 - номер кадастрового квартала  
:24 - кадастровый номер участка по сведениям ЕГРН  
• 1 - характерная точка границы территориальной зоны
- Масштаб 1:1000



## ОПИСАНИЕ МЕСТОПОЛОЖЕНИЯ ГРАНИЦ

Зона озеленения общего пользования (P2)

МО "Сибирячихинский сельсовет" Солонешенского района Алтайского края

(наименование объекта, местоположение границ которого описано (далее - объект))

Раздел №1		
Сведения об объекте		
№ п.п	Характеристики объекта	Описание характеристик
1	2	3
1.	Местоположение объекта	Алтайский край, Солонешенский район, МО "Сибирячихинский сельсовет", восточнее п. Садовый
2.	Площадь объекта +/- величина погрешности определения площади (P +/- Дельта P)	112768 кв.м. ± 2938 кв.м.
3.	Иные характеристики объекта	<p><b>Основные виды разрешенного использования:</b></p> <ol style="list-style-type: none"> <li>1. Отдых (рекреация); <i>минимальный размер земельного участка – 100 кв. м;</i> <i>максимальный размер земельного участка – не установлен;</i></li> <li>2. Спорт; <i>минимальный размер земельного участка – 100 кв. м;</i> <i>максимальный размер земельного участка – не установлен;</i></li> <li>3. Природно-познавательный туризм; <i>минимальный размер земельного участка – 100 кв. м;</i> <i>максимальный размер земельного участка – не установлен;</i></li> <li>4. Туристическое обслуживание; <i>минимальный размер земельного участка – 100 кв. м;</i> <i>максимальный размер земельного участка – не установлен;</i></li> <li>5. Охота и рыбалка; <i>минимальный размер земельного участка – 100 кв. м;</i> <i>максимальный размер земельного участка – не установлен;</i></li> <li>6. Причалы для маломерных судов; <i>минимальный размер земельного участка – 100 кв. м;</i> <i>максимальный размер земельного участка – не установлен;</i></li> <li>7. Поля для гольфа или конных прогулок; <i>минимальный размер земельного участка – 100 кв. м;</i> <i>максимальный размер земельного участка – не установлен;</i></li> <li>8. Земельные участки (территории) общего пользования; <i>минимальный размер земельного участка – не установлен;</i> <i>максимальный размер земельного участка – не установлен;</i></li> </ol> <p><b>Условно-разрешенные виды использования:</b></p> <ol style="list-style-type: none"> <li>1. Коммунальное обслуживание; <i>минимальный размер земельного участка – 100 кв. м;</i> <i>максимальный размер земельного участка – не установлен;</i></li> </ol> <p><b>Вспомогательные виды разрешенного использования:</b></p> <ol style="list-style-type: none"> <li>1. Коммунальное обслуживание; <i>минимальный размер земельного участка – 100 кв. м;</i> <i>максимальный размер земельного участка – не установлен;</i></li> </ol> <p>Содержание ограничений использования земельных участков и объектов капитального строительства на территории Зоны размещения объектов отдыха и туризма (P2) приведено в ст. 42 Правил землепользования и застройки части территории МО «Сибирячихинский сельсовет» Солонешенского района Алтайского края, утвержденных Решением Совета народных депутатов Сибирячихинского сельсовета Солонешенского района Алтайского края №17 от 21.07.2020 г.</p>

Раздел №2					
Сведения о местоположении границ объекта					
1. Система координат <u>МСК-22, зона 3</u>					
2. Сведения о характерных точках границ объекта					
Обозначение характерных точек границ	Координаты, м		Метод определения координат характерной точки	Средняя квадратическая погрешность положения характерной точки (M <sub>t</sub> ), м	Описание обозначения точки на местности (при наличии)
	X	Y			
1	2	3	4	5	6
-	-	-	-	-	-
3. Сведения о характерных точках части (частей) границы объекта					
Обозначение характерных точек части границы	Координаты, м		Метод определения координат характерной точки	Средняя квадратическая погрешность положения характерной точки (M <sub>t</sub> ), м	Описание обозначения точки на местности (при наличии)
	X	Y			
1	2	3	4	5	6
Часть № 1					
1	423174.59	3207996.81	Геодезический	0,1	–
2	423145.34	3207893.56	Геодезический	0,1	–
3	423151.83	3207887.83	Геодезический	0,1	–
4	423211.66	3207929.91	Геодезический	0,1	–
5	423220.4	3207932.52	Геодезический	0,1	–
6	423222.06	3207948.86	Геодезический	0,1	–
7	423224.8	3207984.67	Геодезический	0,1	–
8	423225.1	3207998.4	Геодезический	0,1	–
9	423219.24	3208040.97	Геодезический	0,1	–
10	423210.04	3208049.66	Геодезический	0,1	–
11	423185.65	3208052.49	Геодезический	0,1	–
12	423142.06	3208059.38	Геодезический	0,1	–
13	423107.22	3208063.1	Геодезический	0,1	–
14	423061.24	3208070.07	Геодезический	0,1	–
15	423038.95	3208080.19	Геодезический	0,1	–
16	423023.09	3208093.64	Геодезический	0,1	–
17	422986.83	3208128.39	Геодезический	0,1	–
18	422943.98	3208169.04	Геодезический	0,1	–
19	422916.02	3208185.41	Геодезический	0,1	–
20	422913.12	3208184.45	Геодезический	0,1	–
21	422886.18	3208155.2	Геодезический	0,1	–
22	422870.79	3208119.34	Геодезический	0,1	–
23	422869.03	3208117.02	Геодезический	0,1	–
24	422863.87	3208112.27	Геодезический	0,1	–
25	422864.79	3208111.89	Геодезический	0,1	–
26	422864.41	3208110.97	Геодезический	0,1	–
27	422863.49	3208111.35	Геодезический	0,1	–
28	422857.59	3208111.18	Геодезический	0,1	–
29	422791.24	3208131.02	Геодезический	0,1	–
30	422790.86	3208130.1	Геодезический	0,1	–
31	422789.94	3208130.48	Геодезический	0,1	–
32	422790.32	3208131.4	Геодезический	0,1	–
33	422760	3208139.68	Геодезический	0,1	–
34	422722.45	3208093.05	Геодезический	0,1	–

Раздел №2					
Сведения о местоположении границ объекта					
35	422704.21	3208031.04	Геодезический	0,1	–
36	422678.9	3207989.46	Геодезический	0,1	–
37	423060.87	3207969.49	Геодезический	0,1	–
38	423083.7	3208029.2	Геодезический	0,1	–
39	423166.26	3208015.04	Геодезический	0,1	–
40	423176.81	3208046.25	Геодезический	0,1	–
41	423177.79	3208046.09	Геодезический	0,1	–
42	423177.95	3208047.07	Геодезический	0,1	–
43	423176.97	3208047.23	Геодезический	0,1	–
44	423093.87	3208059.56	Геодезический	0,1	–
45	423094.85	3208059.4	Геодезический	0,1	–
46	423095.01	3208060.38	Геодезический	0,1	–
47	423094.03	3208060.54	Геодезический	0,1	–
48	423010.75	3208069.8	Геодезический	0,1	–
49	423011.67	3208069.42	Геодезический	0,1	–
50	423013.31	3208073.41	Геодезический	0,1	–
51	423012.39	3208073.79	Геодезический	0,1	–
52	422937.04	3208092.21	Геодезический	0,1	–
53	422937.96	3208091.83	Геодезический	0,1	–
54	422939.6	3208095.8	Геодезический	0,1	–
55	422938.68	3208096.18	Геодезический	0,1	–
1	423174.59	3207996.81	Геодезический	0,1	–
<b>Часть № 2</b>					
56	422668.1	3208000.56	Геодезический	0,1	–
57	422674	3207998.84	Геодезический	0,1	–
58	422699.42	3208033.14	Геодезический	0,1	–
59	422716.48	3208091.83	Геодезический	0,1	–
60	422689.91	3208092.8	Геодезический	0,1	–
56	422668.1	3208000.56	Геодезический	0,1	–
<b>Часть № 3</b>					
61	422788.88	3208137.82	Геодезический	0,1	–
62	422859.3	3208116.93	Геодезический	0,1	–
63	422865.28	3208121.71	Геодезический	0,1	–
64	422866.91	3208126.13	Геодезический	0,1	–
65	422881.08	3208158.52	Геодезический	0,1	–
66	422904.65	3208184.44	Геодезический	0,1	–
67	422915.11	3208195.22	Геодезический	0,1	–
68	422891.15	3208217.14	Геодезический	0,1	–
69	422870.42	3208249.06	Геодезический	0,1	–
70	422856.98	3208278.12	Геодезический	0,1	–
71	422842.05	3208306.65	Геодезический	0,1	–
72	422815.55	3208387.51	Геодезический	0,1	–
73	422784.22	3208481.62	Геодезический	0,1	–
74	422765.4	3208566.14	Геодезический	0,1	–
75	422758.29	3208601.46	Геодезический	0,1	–
76	422757.07	3208564.13	Геодезический	0,1	–
77	422754.98	3208544.04	Геодезический	0,1	–
78	422752.03	3208516.86	Геодезический	0,1	–
79	422748.83	3208494.38	Геодезический	0,1	–
80	422744.31	3208456.52	Геодезический	0,1	–



**Раздел №2****Сведения о местоположении границ объекта**

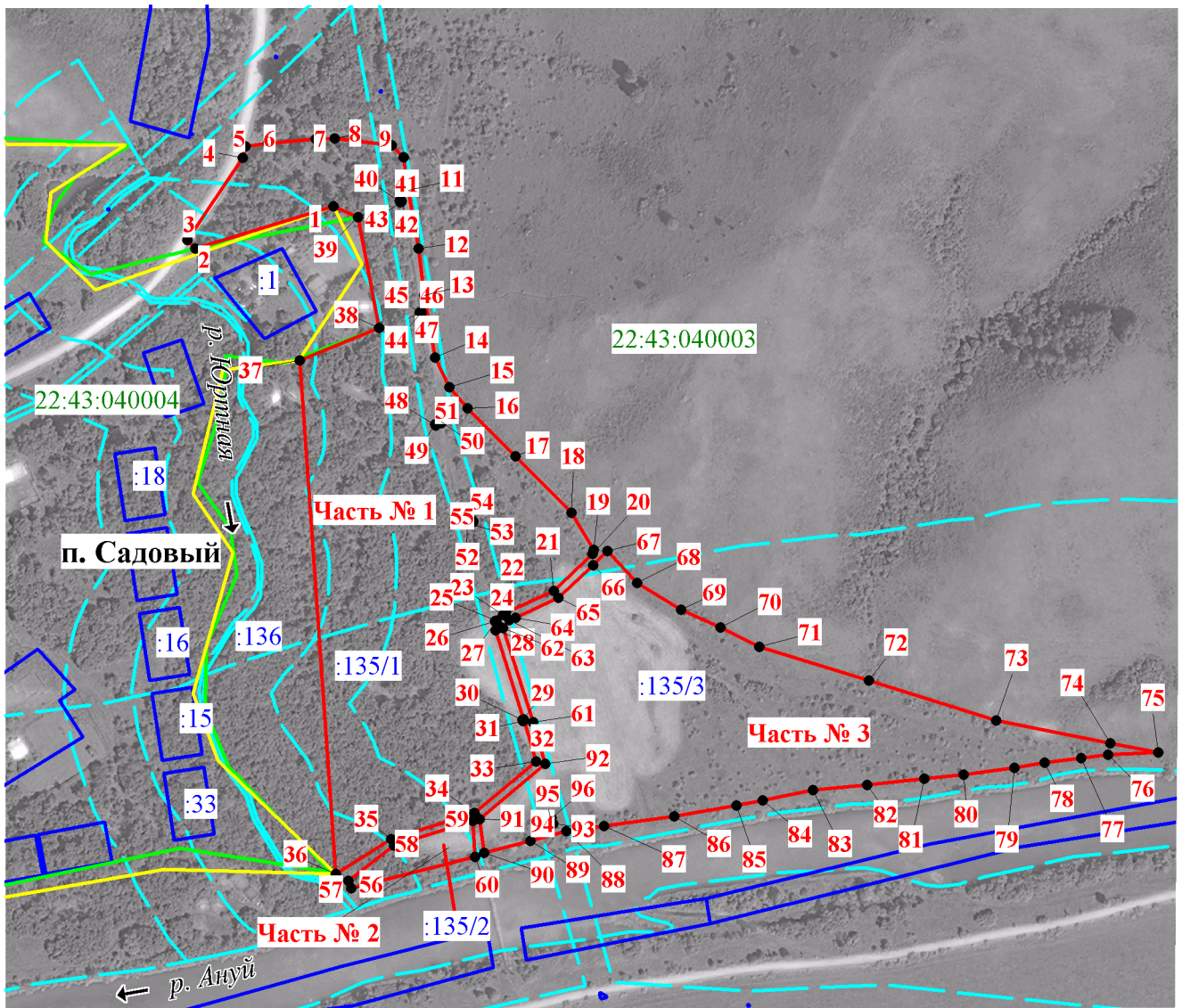
81	422741.75	3208427.32	Геодезический	0,1	–
82	422737.97	3208384.78	Геодезический	0,1	–
83	422734.87	3208344.71	Геодезический	0,1	–
84	422728.14	3208307.03	Геодезический	0,1	–
85	422724.67	3208287.51	Геодезический	0,1	–
86	422717.29	3208241.2	Геодезический	0,1	–
87	422710.92	3208189.01	Геодезический	0,1	–
88	422707.61	3208160.93	Геодезический	0,1	–
89	422701.04	3208134.36	Геодезический	0,1	–
90	422692.72	3208099.99	Геодезический	0,1	–
90	422717.78	3208096.81	Геодезический	0,1	–
91	422757.82	3208146.53	Геодезический	0,1	–
92	422713.42	3208151.35	Геодезический	0,1	–
93	422713.17	3208150.39	Геодезический	0,1	–
94	422717.41	3208149.27	Геодезический	0,1	–
95	422717.66	3208150.23	Геодезический	0,1	–
96	422788.88	3208137.82	Геодезический	0,1	–
61	422788.88	3208137.82	Геодезический	0,1	–



Раздел № 4

План границ объекта

Алтайский край  
Солонешенский район  
МО Сибирячихинский сельсовет



Используемые условные знаки и обозначения:

- граница образуемой территориальной зоны
- граница населенного пункта по сведениям ЕГРН
- граница кадастрового квартала
- граница земельного участка по сведениям ЕГРН
- - - граница зоны с особыми условиями использования территории по сведениям ЕГРН
- 22:43:040004 номер кадастрового квартала
- :18 кадастровый номер участка по сведениям ЕГРН
- 1 характерная точка границы территориальной зоны
- Часть № 1 обозначение замкнутой части образуемой территориальной зоны (всего контуров 3)

Масштаб 1:5000