

РОССИЙСКАЯ ФЕДЕРАЦИЯ
АДМИНИСТРАЦИЯ ЛЮТАЕВСКОГО СЕЛЬСОВЕТА
СОЛОНЕШЕНСКОГО РАЙОНА АЛТАЙСКОГО КРАЯ

ПОСТАНОВЛЕНИЕ

от 19.12.2013 № 40
с.Лютаево

Об утверждении схемы водоснабжения
на территории муниципального образования
Лютаевский сельсовет Солонешенского района
Алтайского края

В соответствии с Федеральным законом от 06.10.2003 № 131-ФЗ «Об общих принципах организации местного самоуправления в Российской Федерации», постановлением Правительства РФ от 05.09.2013. № 782 «О схемах водоснабжения и водоотведения»,

ПОСТАНОВЛЯЮ:

1. Утвердить схему водоснабжения на территории муниципального образования Лютаевский сельсовет Солонешенского района Алтайского края.
2. Обнародовать настоящее постановление в установленном порядке.
4. Контроль за настоящим постановлением оставляю за собой.

Глава администрации
Лютаевского сельсовета



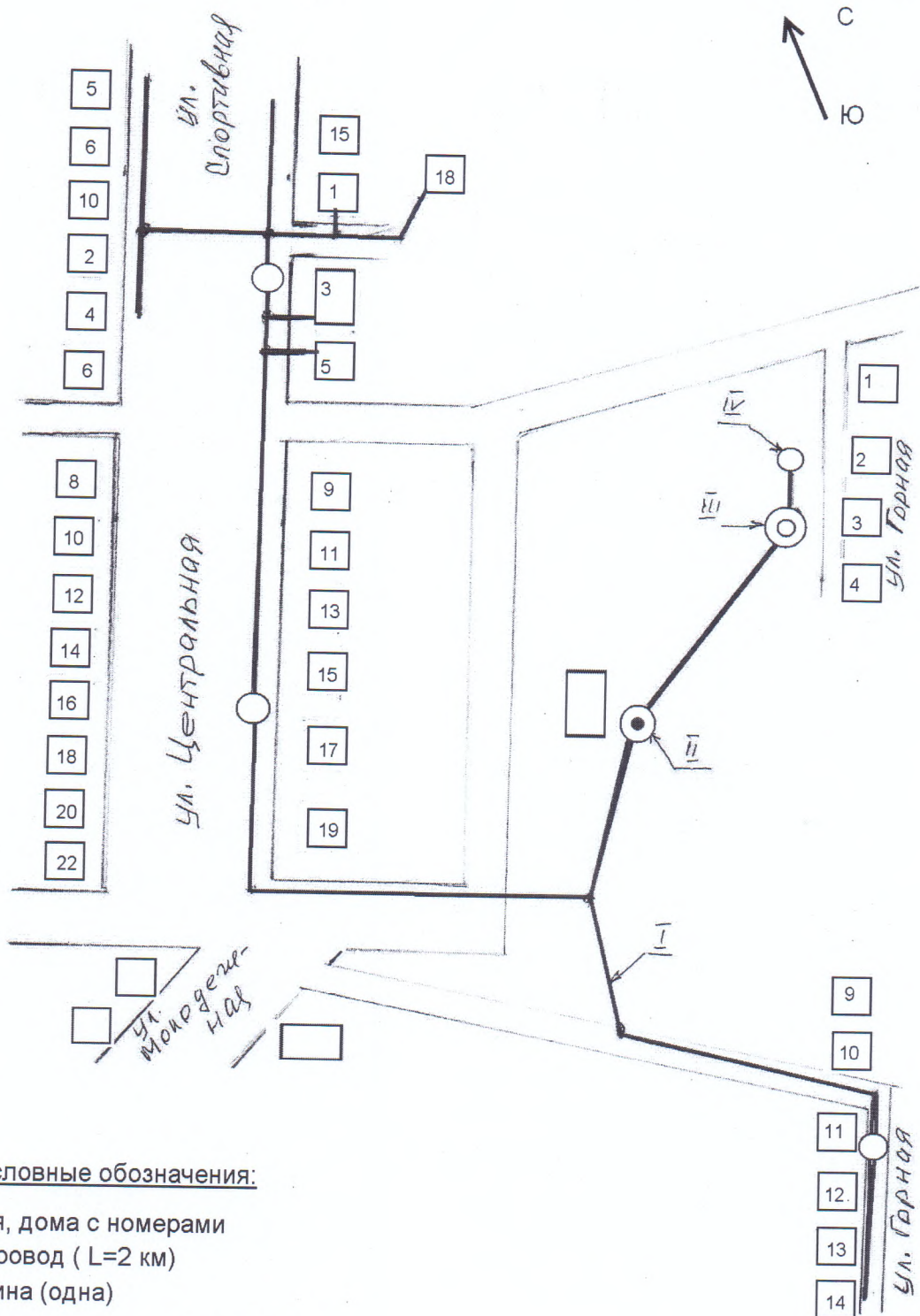
И.Я.Иконников

СХЕМА ВОДОСНАБЖЕНИЯ И ВОДООТВЕДЕНИЯ
МУНИЦИПАЛЬНОГО ОБРАЗОВАНИЯ ЛЮТАЕВСКИЙ
СЕЛЬСОВЕТ СОЛОНЕШЕНСКОГО РАЙОНА
АЛТАЙСКОГО КРАЯ

С 2013 по 2032 год

СХЕМА

водоснабжения домов, учреждений Лютаевского сельсовета
Алтайский край, Солонешенский район, с. Лютаево



Условные обозначения:

- здания, дома с номерами
- водопровод (L=2 км)
- скважина (одна)
- водонапорная башня (V=25 м³)
- водоразборная колонка