

ОПИСАНИЕ МЕСТОПОЛОЖЕНИЯ ГРАНИЦ

Зона кладбищ (СН-1) с. Топольное МО "Тополинский сельсовет" Солонешенского района Алтайского края

(наименование объекта, местоположение границ которого описано (далее - объект))

Раздел №1		
Сведения об объекте		
№ п.п	Характеристики объекта	Описание характеристик
1	2	3
1.	Местоположение объекта	Алтайский край, Солонешенский район, МО "Тополинский сельсовет", с. Топольное
2.	Площадь объекта +/- величина погрешности определения площади (Р +/- Дельта Р)	4844 кв.м. ± 24 кв.м.
3.	Иные характеристики объекта	<p>Основные виды разрешенного использования: 1. Ритуальная деятельность; <i>минимальный размер земельного участка – не установлен; максимальный размер земельного участка – 400000 кв.м.;</i></p> <p>Условно-разрешенные виды использования: 1. Религиозное использование; <i>минимальный размер земельного участка – 200 кв.м.; максимальный размер земельного участка – не установлен;</i></p> <p>Вспомогательные виды разрешенного использования: 1. Коммунальное обслуживание.</p> <p>Содержание ограничений использования земельных участков и объектов капитального строительства на территории Зоны кладбищ (СН-1) с. Топольное приведено в ст. 45 Правил землепользования и застройки МО "Тополинский сельсовет" Солонешенского района Алтайского края, утвержденных Решением Совета народных депутатов Тополинского сельсовета Солонешенского района Алтайского края №76 от 20.12.2018 г.</p>

Раздел №2					
Сведения о местоположении границ объекта					
1. Система координат <u>МСК-22, зона 3</u>					
2. Сведения о характерных точках границ объекта					
Обозначение характерных точек границ	Координаты, м		Метод определения координат характерной точки	Средняя квадратическая погрешность положения характерной точки (Mt), м	Описание обозначения точки на местности (при наличии)
	X	Y			
1	2	3	4	5	6
–	–	–	–	–	–
3. Сведения о характерных точках части (частей) границы объекта					
Обозначение характерных точек части границы	Координаты, м		Метод определения координат характерной точки	Средняя квадратическая погрешность положения характерной точки (Mt), м	Описание обозначения точки на местности (при наличии)
	X	Y			
1	2	3	4	5	6
Часть № 1					
1	396955,46	3230053,94	Картометрический	1	–
2	396975,85	3230115,82	Картометрический	1	–
3	396918,39	3230122,77	Картометрический	1	–
4	396905,74	3230062,05	Картометрический	1	–
1	396955,46	3230053,94	Картометрический	1	–
Часть № 2					
5	395428,42	3231714,17	Картометрический	1	–
6	395443,24	3231730,89	Картометрический	1	–
7	395419,16	3231752,13	Картометрический	1	–
8	395404,34	3231735,41	Картометрический	1	–
5	395428,42	3231714,17	Картометрический	1	–
Часть № 3					
9	395828,32	3233642,03	Картометрический	1	–
10	395812,38	3233662,87	Картометрический	1	–
11	395790,63	3233644,68	Картометрический	1	–
12	395808,13	3233625,14	Картометрический	1	–
9	395828,32	3233642,03	Картометрический	1	–

Раздел №4

План границ объекта. Обзорная схема

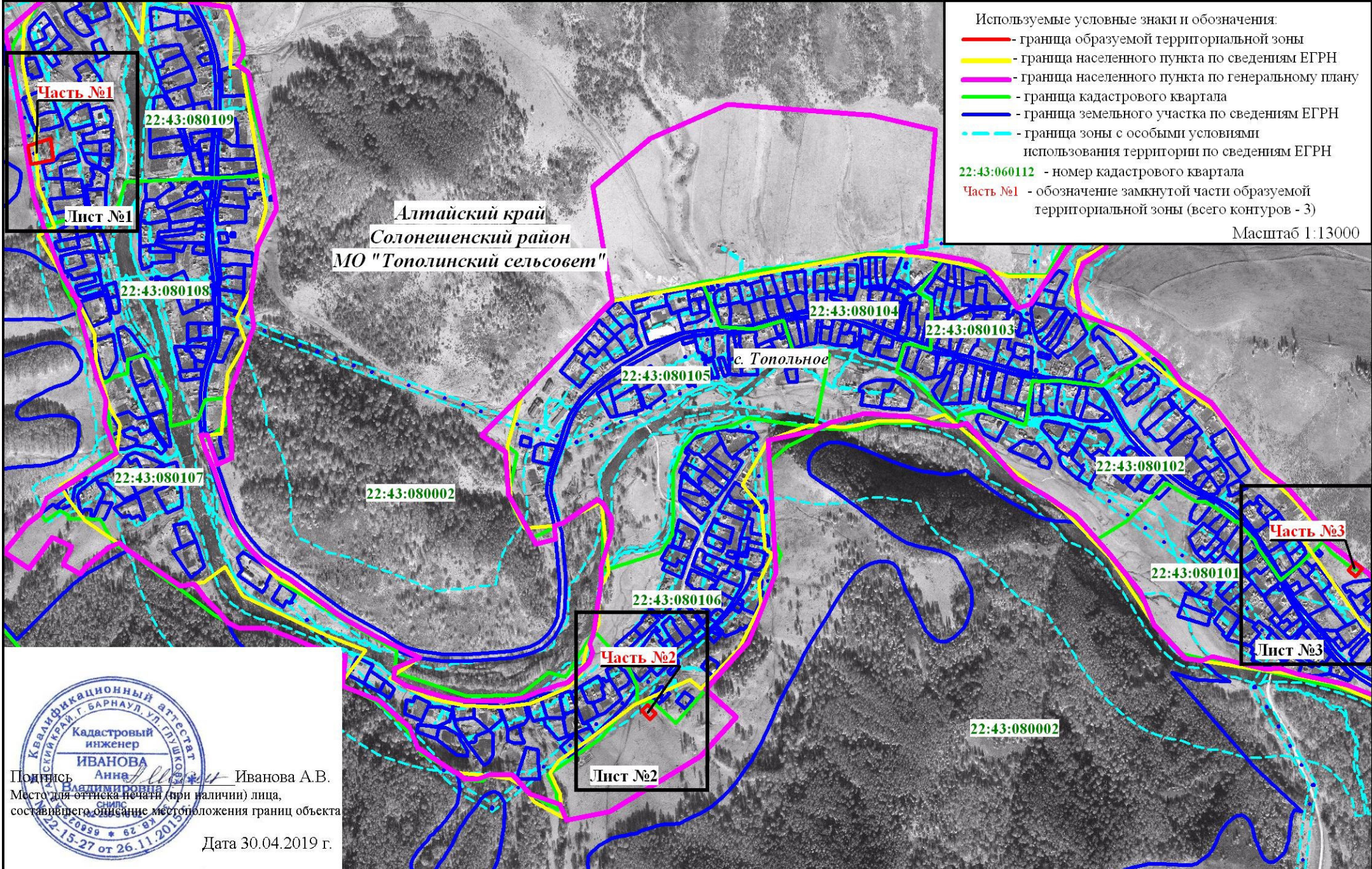
Используемые условные знаки и обозначения:

- - граница образуемой территориальной зоны
- - граница населенного пункта по сведениям ЕГРН
- - граница населенного пункта по генеральному плану
- - граница кадастрового квартала
- - граница земельного участка по сведениям ЕГРН
- - - - граница зоны с особыми условиями использования территории по сведениям ЕГРН
- 22:43:060112 - номер кадастрового квартала
- Часть №1 - обозначение замкнутой части образуемой территориальной зоны (всего контуров - 3)

Масштаб 1:13000

Алтайский край
Солонешенский район
МО "Топольинский сельсовет"

с. Топольное



Часть №1
Лист №1

Часть №2
Лист №2

Часть №3
Лист №3



Подпись  Иванова А.В.
Место для оттиска печати (при наличии) лица, составившего описание местоположения границ объекта

Дата 30.04.2019 г.

Раздел №4

План границ объекта. Лист №1

Алтайский край
Солонешенский район
МО "Топольинский сельсовет"
с. Топольное

22:43:080002

:14

Ул. Заречная








Часть №1

:12

:108

:9

Используемые условные знаки и обозначения:

-  - граница образуемой территориальной зоны
-  - граница населенного пункта по сведениям ЕГРН
-  - граница населенного пункта по генеральному плану
-  - граница кадастрового квартала
-  - граница земельного участка по сведениям ЕГРН
-  - граница зоны с особыми условиями использования территории по сведениям ЕГРН
- 22:43:080108** - номер кадастрового квартала
- :20** - кадастровый номер участка по сведениям ЕГРН
-  **1** - характерная точка границы территориальной зоны
- Часть №1** - обозначение замкнутой части образуемой территориальной зоны (всего частей - 3)



Подпись
Место для оттиска печати (при наличии) лица,
составившего описание местоположения границ объекта

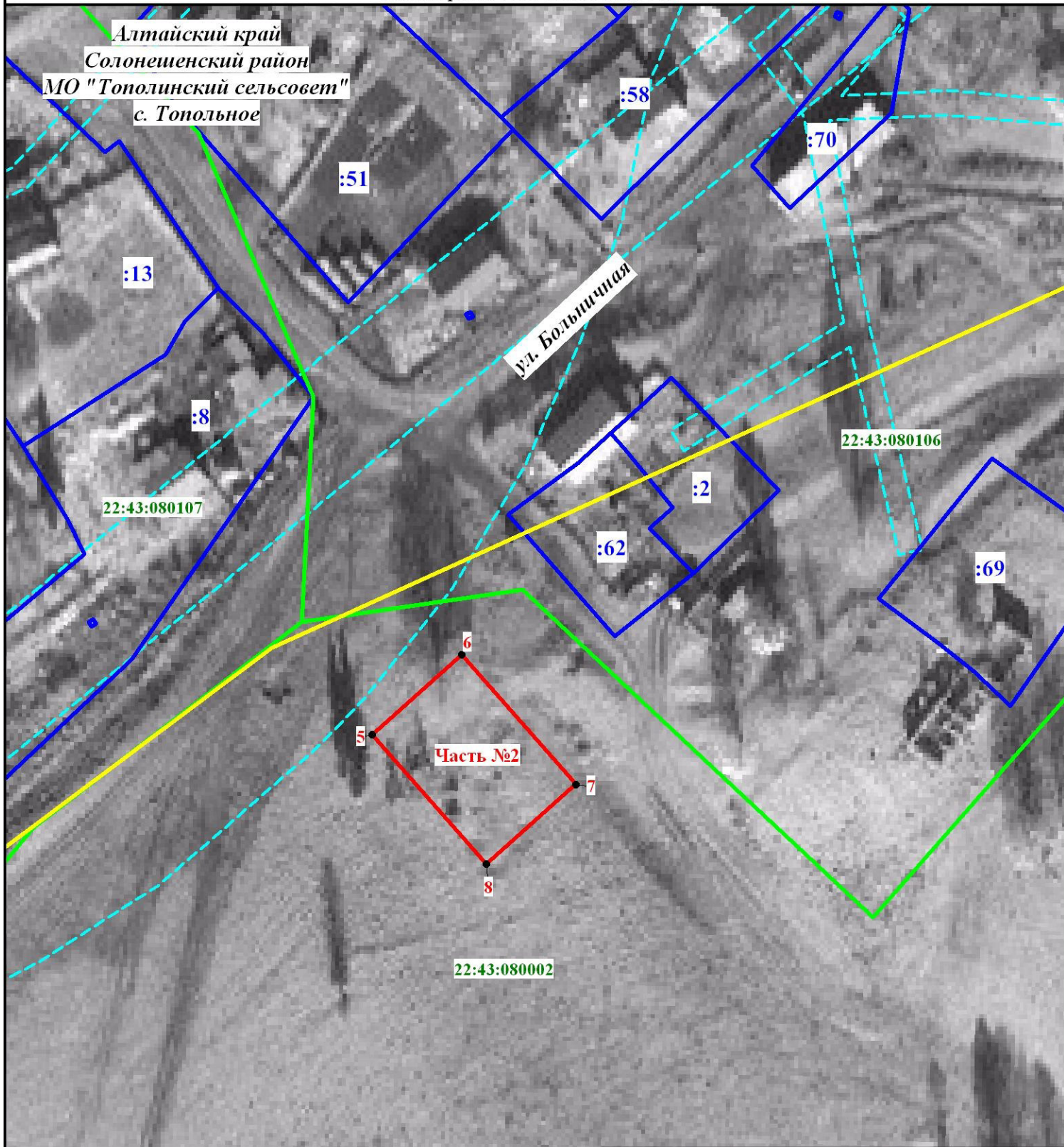
Иванова А.В.
Дата 30.04.2019 г.

Масштаб 1:1000

Раздел №4

План границ объекта. Лист №2

Алтайский край
Солонешенский район
МО "Тополинский сельсовет"
с. Топольное



Подпись
Место для оттиска печати (при наличии) лица,
составившего описание местоположения границ объекта

Иванова А.В.
Иванова А.В.

Дата 30.04.2019 г.



- Используемые условные знаки и обозначения:
- - граница образуемой территориальной зоны
 - - граница населенного пункта по сведениям ЕГРН
 - - граница населенного пункта по генеральному плану
 - - граница кадастрового квартала
 - - граница земельного участка по сведениям ЕГРН
 - - - - граница зоны с особыми условиями использования территории по сведениям ЕГРН
 - 22:43:080107 - номер кадастрового квартала
 - :20 - кадастровый номер участка по сведениям ЕГРН
 - 1 - характерная точка границы территориальной зоны
 - Часть №1 - обозначение замкнутой части образуемой территориальной зоны (всего частей - 3)
- Масштаб 1:1000

Алтайский край
Солонешенский район
МО "Топольинский сельсовет"

с. Топольное

22:43:080002

22:43:080101

Часть №3

:53

:49

Ул. Заводская

:108

:50

Используемые условные знаки и обозначения:

- граница образуемой территориальной зоны
- граница населенного пункта по сведениям ЕГРН
- граница населенного пункта по генеральному плану
- граница кадастрового квартала
- граница земельного участка по сведениям ЕГРН
- граница зоны с особыми условиями использования территории по сведениям ЕГРН
- 22:43:080107 - номер кадастрового квартала
- :20 - кадастровый номер участка по сведениям ЕГРН
- 1 - характерная точка границы территориальной зоны
- Часть №1 - обозначение замкнутой части образуемой территориальной зоны (всего частей - 3)



Подпись
Место для оттиска печати (при наличии) лица,
составившего описание местоположения границ объекта

Дата 30.04.2019 г.

Масштаб 1:1000

**ТЕКСТОВОЕ ОПИСАНИЕ МЕСТОПОЛОЖЕНИЯ ГРАНИЦ
ТЕРРИТОРИАЛЬНЫХ ЗОН**

Прохождение границы		Описание прохождения границы
от точки	до точки	
1	2	3
Часть № 1		
1	2	В северо-восточном направлении вдоль территории кладбища в западной части с. Топольное
2	3	В юго-восточном направлении вдоль территории кладбища в западной части с. Топольное
3	4	В юго-западном направлении вдоль территории кладбища в западной части с. Топольное
4	1	В северо-западном направлении вдоль территории кладбища в западной части с. Топольное
Часть № 2		
5	6	В северо-восточном направлении вдоль территории кладбища в южной части с. Топольное
6	7	В юго-восточном направлении вдоль территории кладбища в южной части с. Топольное
7	8	В юго-западном направлении вдоль территории кладбища в южной части с. Топольное
8	5	В северо-западном направлении вдоль территории кладбища в южной части с. Топольное
Часть № 3		
9	10	По восточной границе села Топольное
10	11	В юго-западном направлении вдоль территории кладбища в восточной части с. Топольное
11	12	В северо-западном направлении вдоль территории кладбища в восточной части с. Топольное
12	9	В северо-восточном направлении вдоль территории кладбища в восточной части с. Топольное