

ОПИСАНИЕ МЕСТОПОЛОЖЕНИЯ ГРАНИЦ

Зона озелененных территорий общего пользования (Р-1) с. Топольное МО "Тополинский сельсовет" Солонешенского района Алтайского края

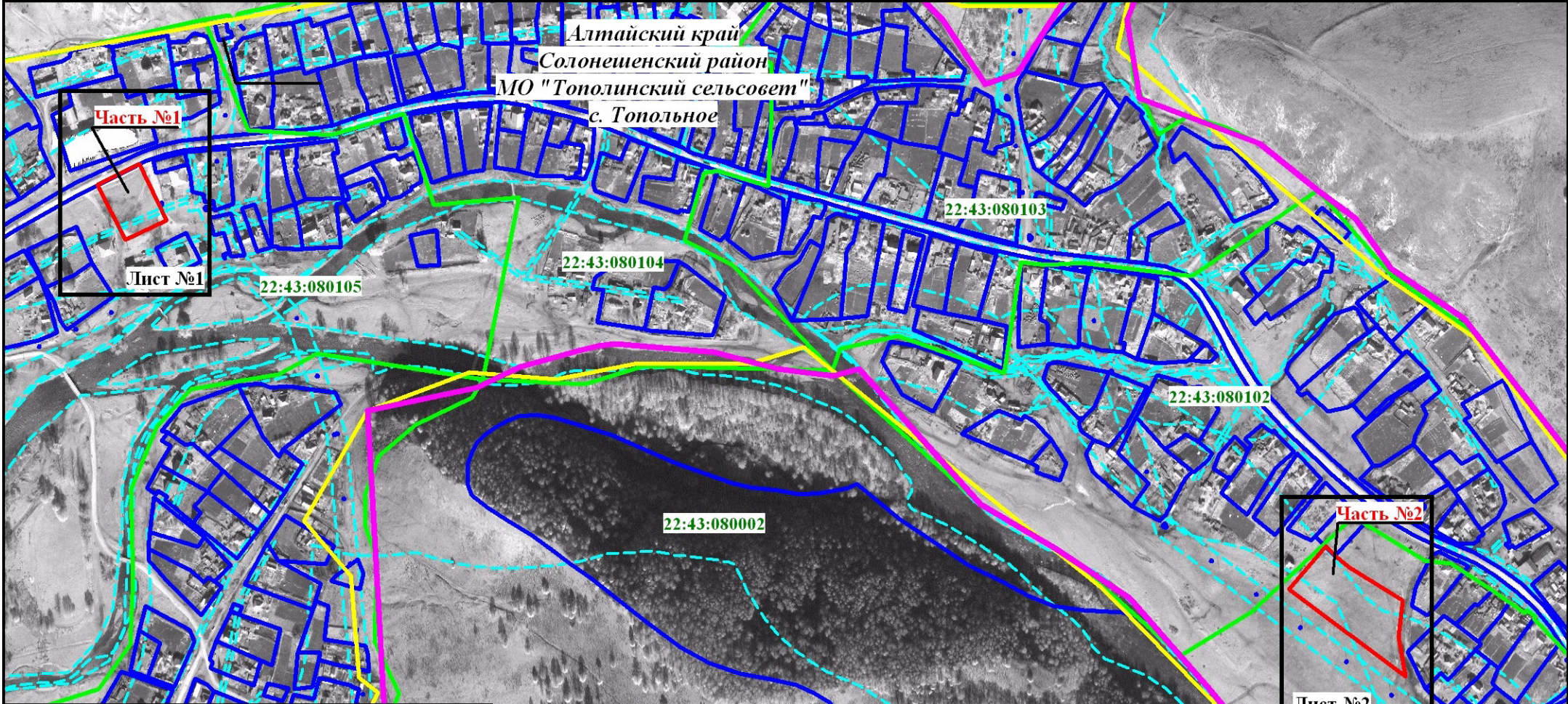
(наименование объекта, местоположение границ которого описано (далее - объект))

Раздел №1		
Сведения об объекте		
№ п.п	Характеристики объекта	Описание характеристик
1	2	3
1.	Местоположение объекта	Алтайский край, Солонешенский район, МО "Тополинский сельсовет", с. Топольное
2.	Площадь объекта +/- величина погрешности определения площади (Р +/- Дельта Р)	10449 кв.м. ± 36 кв.м.
3.	Иные характеристики объекта	<p>Основные виды разрешенного использования:</p> <ol style="list-style-type: none">Спорт; <i>минимальный размер земельного участка – 100 кв.м.; максимальный размер земельного участка – не установлен;</i>Историко-культурная деятельность; <i>минимальный размер земельного участка – не установлен; максимальный размер земельного участка – не установлен;</i>Земельные участки (территории) общего пользования; <i>минимальный размер земельного участка – не установлен; максимальный размер земельного участка – не установлен;</i>Общее пользование водными объектами; <i>минимальный размер земельного участка – не установлен; максимальный размер земельного участка – не установлен;</i> <p>Условно-разрешенные виды использования:</p> <ol style="list-style-type: none">Религиозное использование; <i>минимальный размер земельного участка – 200 кв.м.; максимальный размер земельного участка – не установлен;</i> <p>Вспомогательные виды разрешенного использования:</p> <ol style="list-style-type: none">Коммунальное обслуживание; <p>Содержание ограничений использования земельных участков и объектов капитального строительства на территории Зоны озелененных территорий общего пользования (Р-1) с. Топольное приведено в ст. 43 Правил землепользования и застройки МО "Тополинский сельсовет" Солонешенского района Алтайского края, утвержденных Решением Совета народных депутатов Тополинского сельсовета Солонешенского района Алтайского края №76 от 20.12.2018 г.</p>

Раздел №2					
Сведения о местоположении границ объекта					
1. Система координат <u>МСК-22, зона 3</u>					
2. Сведения о характерных точках границ объекта					
Обозначение характерных точек границ	Координаты, м		Метод определения координат характерной точки	Средняя квадратическая погрешность положения характерной точки (Mt), м	Описание обозначения точки на местности (при наличии)
	X	Y			
1	2	3	4	5	6
–	–	–	–	–	–
3. Сведения о характерных точках части (частей) границы объекта					
Обозначение характерных точек части границы	Координаты, м		Метод определения координат характерной точки	Средняя квадратическая погрешность положения характерной точки (Mt), м	Описание обозначения точки на местности (при наличии)
	X	Y			
1	2	3	4	5	6
Часть № 1					
1	396405,97	3231762,41	Картометрический	1	–
2	396422,86	3231795,74	Геодезический	0,1	–
3	396429,19	3231808,35	Картометрический	1	–
4	396367,21	3231837,94	Картометрический	1	–
5	396345,71	3231792,96	Картометрический	1	–
1	396405,97	3231762,41	Картометрический	1	–
Часть № 2					
6	396000,59	3233114,36	Геодезический	0,1	–
7	395952,06	3233187,30	Картометрический	1	–
8	395905,64	3233181,59	Картометрический	1	–
9	395868,71	3233191,25	Картометрический	1	–
10	395956,40	3233073,65	Картометрический	1	–
6	396000,59	3233114,36	Геодезический	0,1	–

Раздел №4

План границ объекта. Обзорная схема



Алтайский край
Солонешенский район
МО "Тополинский сельсовет"
с. Топольное

Часть №1

Лист №1

Часть №2

Лист №2

- Используемые условные знаки и обозначения:
- граница образуемой территориальной зоны
 - граница населенного пункта по сведениям ЕГРН
 - граница населенного пункта по генеральному плану
 - граница кадастрового квартала
 - граница земельного участка по сведениям ЕГРН
 - граница зоны с особыми условиями использования территории по сведениям ЕГРН
- 22:43:080102 - номер кадастрового квартала
- Часть №1 - обозначение замкнутой части образуемой территориальной зоны (всего контуров - 2)
- Масштаб 1:6000



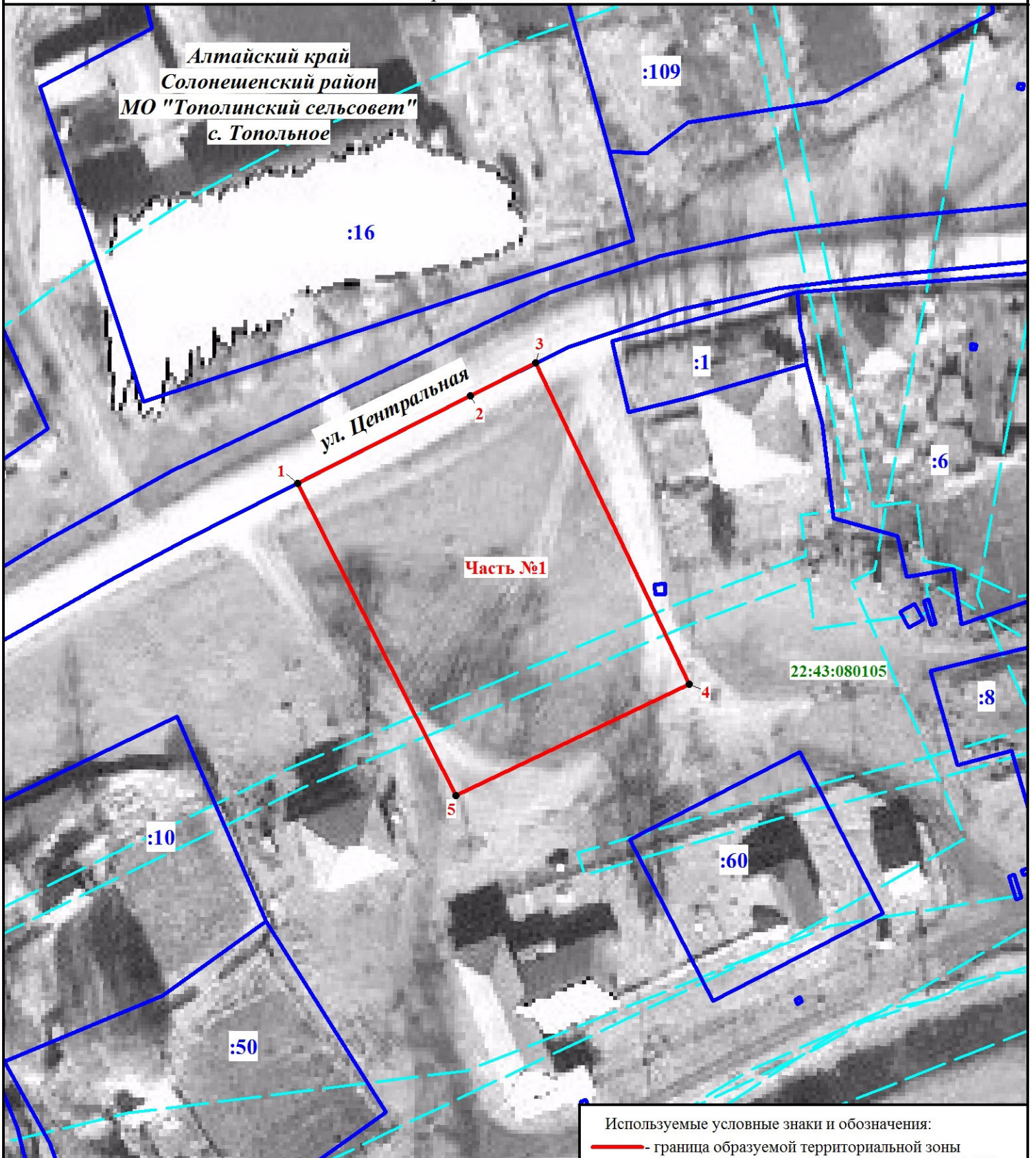
Подпись Иванова А.В.
Место для оттиска печати (при наличии) лица, составившего описание местоположения границ объекта

Дата 30.04.2019 г.

Раздел №4

План границ объекта. Лист №1

Алтайский край
Солонешенский район
МО "Тополинский сельсовет"
с. Топольное



Используемые условные знаки и обозначения:

- - граница образуемой территориальной зоны
- - граница населенного пункта по сведениям ЕГРН
- - граница населенного пункта по генеральному плану
- - граница кадастрового квартала
- - граница земельного участка по сведениям ЕГРН
- - - - граница зоны с особыми условиями использования территории по сведениям ЕГРН

- 22:43:080107 - номер кадастрового квартала
- :20 - кадастровый номер участка по сведениям ЕГРН
- 1 - характерная точка границы территориальной зоны
- Часть №1 - обозначение замкнутой части образуемой территориальной зоны (всего частей - 2)

Масштаб 1:1000

Подпись
Место для оттиска печати (при наличии) лица,
составившего описание местоположения границ объекта

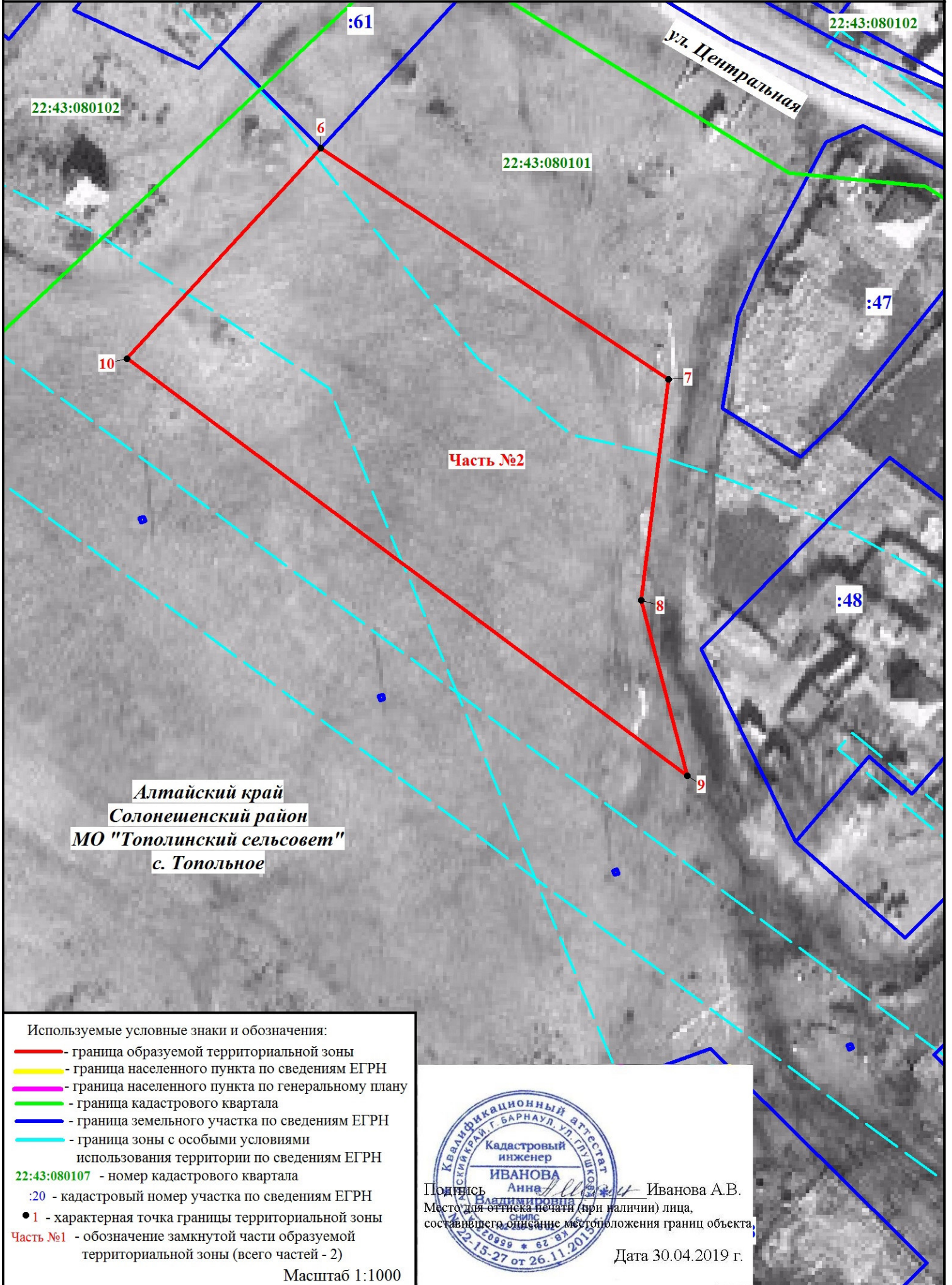
Иванова А.В.
Владимировна
Синица

Дата 30.04.2019 г.



Раздел №4

План границ объекта. Лист №2



Алтайский край
Солонешенский район
МО "Тополинский сельсовет"
с. Топольное

- Используемые условные знаки и обозначения:
- граница образуемой территориальной зоны
 - граница населенного пункта по сведениям ЕГРН
 - граница населенного пункта по генеральному плану
 - граница кадастрового квартала
 - граница земельного участка по сведениям ЕГРН
 - граница зоны с особыми условиями использования территории по сведениям ЕГРН
- 22:43:080107 - номер кадастрового квартала
:20 - кадастровый номер участка по сведениям ЕГРН
• 1 - характерная точка границы территориальной зоны
Часть №1 - обозначение замкнутой части образуемой территориальной зоны (всего частей - 2)
- Масштаб 1:1000

Квалификационный аттестат
СКОЛЬКО
Кадастровый инженер
ИВАНОВА
Анна Владимировна
Подпись Иванова А.В.
Место для оттиска печати (при наличии) лица, составившего описание местоположения границ объекта,
Дата 30.04.2019 г.

**ТЕКСТОВОЕ ОПИСАНИЕ МЕСТОПОЛОЖЕНИЯ ГРАНИЦ
ТЕРРИТОРИАЛЬНЫХ ЗОН**

Прохождение границы		Описание прохождения границы
от точки	до точки	
1	2	3
Часть №1		
1	2	По границе участка для размещения автомобильной дороги "Быканов Мост - Солоновка - Солонешное - граница Республики Алтай"
2	3	По границе участка для размещения автомобильной дороги "Быканов Мост - Солоновка - Солонешное - граница Республики Алтай"
3	4	В юго-восточном направлении вдоль территории, предназначенной для размещения сквера
4	5	В юго-западном направлении вдоль территории, предназначенной для размещения сквера
5	1	В северо-западном направлении вдоль территории, предназначенной для размещения сквера
Часть №2		
6	7	В юго-восточном направлении вдоль территории, предназначенной для размещения сквера
7	8	В юго-западном направлении вдоль проезда общего пользования
8	9	В юго-восточном направлении вдоль проезда общего пользования
9	10	В северо-западном направлении вдоль территории, предназначенной для размещения сквера
10	6	В северо-восточном направлении вдоль территории, предназначенной для размещения сквера