

ОПИСАНИЕ МЕСТОПОЛОЖЕНИЯ ГРАНИЦ

Общественно-деловая зона (ОД) с. Топольное МО "Тополинский сельсовет" Солонешенского района Алтайского края

(наименование объекта, местоположение границ которого описано (далее - объект))

| Раздел №1 | | |
|---------------------|---|---|
| Сведения об объекте | | |
| № п.п | Характеристики объекта | Описание характеристик |
| 1 | 2 | 3 |
| 1. | Местоположение объекта | Алтайский край, Солонешенский район, МО "Тополинский сельсовет", с. Топольное |
| 2. | Площадь объекта +/- величина погрешности определения площади (Р +/- Дельта Р) | 55868 кв.м. ± 83 кв.м. |
| 3. | Иные характеристики объекта | <p style="text-align: center;">Основные виды разрешенного использования:</p> <ol style="list-style-type: none"> 1. Социальное обслуживание; <i>минимальный размер земельного участка – 200 кв.м.; максимальный размер земельного участка – не установлен;</i> 2. Бытовое обслуживание; <i>минимальный размер земельного участка – 500 кв.м.; максимальный размер земельного участка – не установлен;</i> 3. здравоохранение; <i>минимальный размер земельного участка – 1000 кв.м.; максимальный размер земельного участка – не установлен;</i> 4. Дошкольное, начальное и среднее общее образование; <i>минимальный размер земельного участка – 1000 кв.м.; максимальный размер земельного участка – не установлен;</i> 5. Среднее и высшее профессиональное образование; <i>минимальный размер земельного участка – 2000 кв.м.; максимальный размер земельного участка – не установлен;</i> 6. Культурное развитие; <i>минимальный размер земельного участка – 400 кв.м.; максимальный размер земельного участка – не установлен;</i> 7. Религиозное использование; <i>минимальный размер земельного участка – 500 кв.м.; максимальный размер земельного участка – не установлен;</i> 8. Общественное управление; <i>минимальный размер земельного участка – 200 кв.м.; максимальный размер земельного участка – не установлен;</i> 9. Обеспечение деятельности в области гидрометеорологии и смежных с ней областях; <i>минимальный размер земельного участка – 200 кв.м.; максимальный размер земельного участка – не установлен;</i> 10. Ветеринарное обслуживание; <i>минимальный размер земельного участка – 200 кв.м.; максимальный размер земельного участка – не установлен;</i> 11. Деловое управление; <i>минимальный размер земельного участка – 200 кв.м.; максимальный размер земельного участка – не установлен;</i> 12. Магазины; <i>минимальный размер земельного участка – 400 кв.м.; максимальный размер земельного участка – не установлен;</i> 13. Рынки; <i>минимальный размер земельного участка – 300 кв.м.; максимальный размер земельного участка – не установлен;</i> 14. Банковская и страховая деятельность; <i>минимальный размер земельного участка – 500 кв.м.; максимальный размер земельного участка – не установлен;</i> 15. Общественное питание; <i>минимальный размер земельного участка – 600 кв.м.; максимальный размер земельного участка – не установлен;</i> 16. Гостиничное обслуживание; <i>минимальный размер земельного участка – 500 кв.м.; максимальный размер земельного участка – не установлен;</i> 17. Развлечения; <i>минимальный размер земельного участка – 500 кв.м.; максимальный размер земельного участка – не установлен;</i> 18. Спорт; <i>минимальный размер земельного участка – 500 кв.м.; максимальный размер земельного участка – не установлен;</i> |

| | | |
|----|-----------------------------|--|
| 3. | Иные характеристики объекта | <p style="text-align: center;">Условно-разрешенные виды использования:</p> <ol style="list-style-type: none"> 1. Объекты гаражного назначения; <i>минимальный размер земельного участка – 30 кв.м.; максимальный размер земельного участка – не установлен;</i> 2. Коммунальное обслуживание; <i>минимальный размер земельного участка – 100 кв.м.; максимальный размер земельного участка – не установлен;</i> 3. Объекты торговли (торговые центры, торгово-развлекательные центры (комплексы)); <i>минимальный размер земельного участка – 4000 кв.м.; максимальный размер земельного участка – не установлен;</i> 4. Малоэтажная многоквартирная жилая застройка; <i>минимальный размер земельного участка – 600 кв.м.; максимальный размер земельного участка – не установлен;</i> 5. Для индивидуального жилищного строительства. <i>минимальный размер земельного участка – 600 кв.м.; максимальный размер земельного участка – 5000 кв.м.;</i> <p style="text-align: center;">Вспомогательные виды разрешенного использования:</p> <ol style="list-style-type: none"> 1. Коммунальное обслуживание; 2. Земельные участки (территории) общего пользования; <p>Содержание ограничений использования земельных участков и объектов капитального строительства на территории Общественно-деловой зоны (ОД) с. Топольное приведено в ст. 39 Правил землепользования и застройки МО "Тополинский сельсовет" Солонешенского района Алтайского края, утвержденных Решением Совета народных депутатов Тополинского сельсовета Солонешенского района Алтайского края №76 от 20.12.2018 г.</p> |
|----|-----------------------------|--|

| Раздел №2 | | | | | |
|---|---------------|------------|---|--|---|
| Сведения о местоположении границ объекта | | | | | |
| 1. Система координат <u>МСК-22, зона 3</u> | | | | | |
| 2. Сведения о характерных точках границ объекта | | | | | |
| Обозначение характерных точек границ | Координаты, м | | Метод определения координат характерной точки | Средняя квадратическая погрешность положения характерной точки (Mt), м | Описание обозначения точки на местности (при наличии) |
| | X | Y | | | |
| 1 | 2 | 3 | 4 | 5 | 6 |
| – | – | – | – | – | – |
| 3. Сведения о характерных точках части (частей) границы объекта | | | | | |
| Обозначение характерных точек части границы | Координаты, м | | Метод определения координат характерной точки | Средняя квадратическая погрешность положения характерной точки (Mt), м | Описание обозначения точки на местности (при наличии) |
| | X | Y | | | |
| 1 | 2 | 3 | 4 | 5 | 6 |
| Часть № 1 | | | | | |
| 1 | 397090,19 | 3230574,01 | Картометрический | 1 | – |
| 2 | 397090,44 | 3230579,37 | Геодезический | 0,3 | – |
| 3 | 397093,77 | 3230651,93 | Геодезический | 0,3 | – |
| 4 | 397065,51 | 3230654,75 | Картометрический | 1 | – |
| 5 | 397054,69 | 3230622,77 | Картометрический | 1 | – |
| 6 | 397027,53 | 3230603,29 | Картометрический | 1 | – |
| 7 | 397021,95 | 3230573,44 | Картометрический | 1 | – |
| 8 | 397039,10 | 3230574,93 | Геодезический | 0,1 | – |
| 1 | 397090,19 | 3230574,01 | Картометрический | 1 | – |
| Часть № 2 | | | | | |
| 9 | 396835,76 | 3230705,63 | Картометрический | 1 | – |
| 10 | 396837,50 | 3230719,06 | Картометрический | 1 | – |
| 11 | 396789,60 | 3230726,24 | Картометрический | 1 | – |
| 12 | 396787,74 | 3230711,91 | Картометрический | 1 | – |
| 13 | 396809,23 | 3230709,10 | Геодезический | 0,3 | – |
| 9 | 396835,76 | 3230705,63 | Картометрический | 1 | – |
| Часть № 3 | | | | | |
| 14 | 396743,68 | 3230552,40 | Картометрический | 1 | – |
| 15 | 396745,44 | 3230568,83 | Геодезический | 0,3 | – |
| 16 | 396747,66 | 3230589,59 | Геодезический | 0,3 | – |
| 17 | 396748,81 | 3230605,60 | Картометрический | 1 | – |
| 18 | 396720,76 | 3230604,59 | Геодезический | 0,3 | – |
| 19 | 396710,77 | 3230604,23 | Геодезический | 0,3 | – |
| 20 | 396689,96 | 3230604,33 | Картометрический | 1 | – |
| 21 | 396692,85 | 3230574,83 | Геодезический | 0,1 | – |
| 22 | 396694,83 | 3230554,62 | Картометрический | 1 | – |
| 14 | 396743,68 | 3230552,40 | Картометрический | 1 | – |
| Часть № 4 | | | | | |
| 23 | 395547,61 | 3231876,22 | Геодезический | 0,3 | – |
| 24 | 395571,35 | 3231894,53 | Геодезический | 0,3 | – |
| 25 | 395572,65 | 3231898,60 | Геодезический | 0,3 | – |
| 26 | 395558,19 | 3231920,05 | Геодезический | 0,3 | – |
| 27 | 395551,14 | 3231930,51 | Картометрический | 1 | – |
| 28 | 395539,67 | 3231921,66 | Геодезический | 0,3 | – |
| 29 | 395522,50 | 3231908,40 | Геодезический | 0,3 | – |
| 23 | 395547,61 | 3231876,22 | Геодезический | 0,3 | – |
| Часть № 5 | | | | | |
| 30 | 396081,34 | 3231669,62 | Картометрический | 1 | – |
| 31 | 396084,10 | 3231753,07 | Картометрический | 1 | – |
| 32 | 396036,00 | 3231755,42 | Картометрический | 1 | – |
| 33 | 396010,94 | 3231763,40 | Картометрический | 1 | – |
| 34 | 395924,74 | 3231766,77 | Картометрический | 1 | – |
| 35 | 395895,97 | 3231748,47 | Картометрический | 1 | – |
| 36 | 395892,84 | 3231678,26 | Картометрический | 1 | – |
| 30 | 396081,34 | 3231669,62 | Картометрический | 1 | – |
| Часть № 6 | | | | | |
| 37 | 396386,98 | 3231725,73 | Геодезический | 0,1 | – |

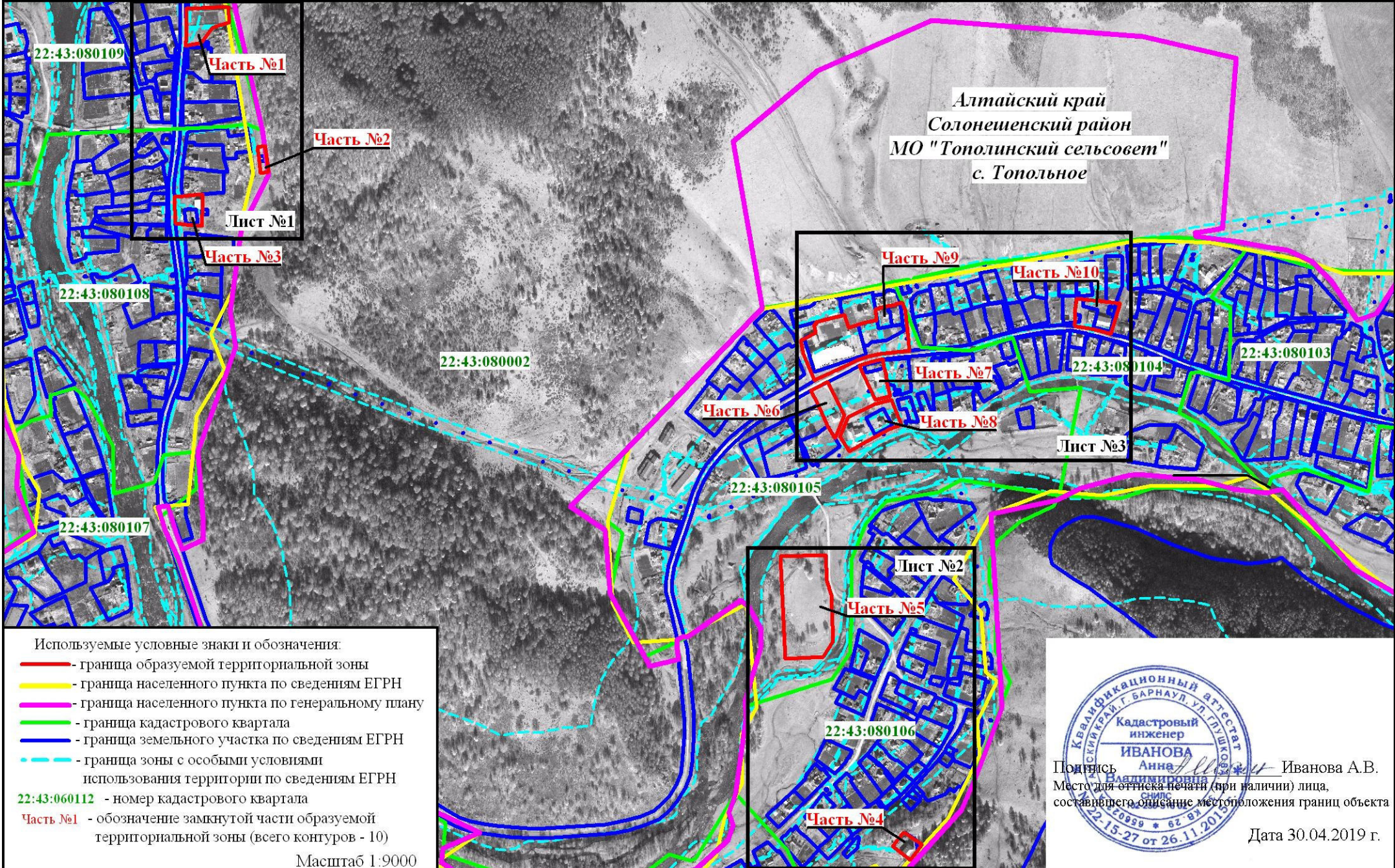
| Раздел №2 | | | | | |
|--|-----------|------------|------------------|-----|---|
| Сведения о местоположении границ объекта | | | | | |
| 38 | 396395,11 | 3231741,00 | Геодезический | 0,1 | – |
| 39 | 396402,80 | 3231756,17 | Картометрический | 1 | – |
| 40 | 396341,46 | 3231787,27 | Картометрический | 1 | – |
| 41 | 396299,22 | 3231770,20 | Картометрический | 1 | – |
| 42 | 396321,47 | 3231756,25 | Геодезический | 0,1 | – |
| 43 | 396360,95 | 3231739,18 | Геодезический | 0,1 | – |
| 37 | 396386,98 | 3231725,73 | Геодезический | 0,1 | – |
| Часть № 7 | | | | | |
| 44 | 396432,33 | 3231814,61 | Геодезический | 0,1 | – |
| 45 | 396439,39 | 3231835,67 | Геодезический | 0,1 | – |
| 46 | 396443,65 | 3231855,04 | Геодезический | 0,1 | – |
| 47 | 396444,10 | 3231858,71 | Картометрический | 1 | – |
| 48 | 396442,81 | 3231858,82 | Геодезический | 0,1 | – |
| 49 | 396435,74 | 3231859,43 | Геодезический | 0,1 | – |
| 50 | 396433,91 | 3231859,96 | Геодезический | 0,1 | – |
| 51 | 396428,96 | 3231860,56 | Геодезический | 0,1 | – |
| 52 | 396417,43 | 3231863,59 | Геодезический | 0,1 | – |
| 53 | 396399,23 | 3231865,80 | Геодезический | 0,1 | – |
| 54 | 396376,19 | 3231871,90 | Картометрический | 1 | – |
| 55 | 396369,52 | 3231844,60 | Картометрический | 1 | – |
| 44 | 396432,33 | 3231814,61 | Геодезический | 0,1 | – |
| Часть № 8 | | | | | |
| 56 | 396302,60 | 3231779,25 | Картометрический | 1 | – |
| 57 | 396338,28 | 3231793,67 | Картометрический | 1 | – |
| 58 | 396361,97 | 3231843,22 | Картометрический | 1 | – |
| 59 | 396369,63 | 3231874,56 | Картометрический | 1 | – |
| 60 | 396324,04 | 3231892,55 | Картометрический | 1 | – |
| 61 | 396315,63 | 3231870,20 | Картометрический | 1 | – |
| 62 | 396287,02 | 3231817,90 | Геодезический | 0,1 | – |
| 63 | 396286,59 | 3231816,99 | Геодезический | 0,1 | – |
| 64 | 396275,48 | 3231796,36 | Картометрический | 1 | – |
| 56 | 396302,60 | 3231779,25 | Картометрический | 1 | – |
| Часть № 9 | | | | | |
| 65 | 396482,53 | 3231712,73 | Геодезический | 0,1 | – |
| 66 | 396493,84 | 3231734,35 | Геодезический | 0,1 | – |
| 67 | 396507,96 | 3231730,84 | Геодезический | 0,1 | – |
| 68 | 396509,28 | 3231735,35 | Геодезический | 0,1 | – |
| 69 | 396512,81 | 3231734,39 | Геодезический | 0,1 | – |
| 70 | 396525,54 | 3231783,37 | Геодезический | 0,1 | – |
| 71 | 396526,16 | 3231787,17 | Геодезический | 0,1 | – |
| 72 | 396502,33 | 3231794,83 | Геодезический | 0,1 | – |
| 73 | 396507,80 | 3231812,12 | Геодезический | 0,1 | – |
| 74 | 396512,89 | 3231828,16 | Геодезический | 0,1 | – |
| 75 | 396516,43 | 3231847,08 | Геодезический | 0,1 | – |
| 76 | 396536,88 | 3231843,90 | Геодезический | 0,1 | – |
| 77 | 396538,32 | 3231851,77 | Геодезический | 0,1 | – |
| 78 | 396539,30 | 3231851,59 | Геодезический | 0,1 | – |
| 79 | 396542,11 | 3231866,96 | Геодезический | 0,2 | – |
| 80 | 396544,63 | 3231880,70 | Геодезический | 0,1 | – |
| 81 | 396545,97 | 3231881,05 | Геодезический | 0,1 | – |
| 82 | 396548,69 | 3231890,08 | Геодезический | 0,1 | – |
| 83 | 396549,09 | 3231893,39 | Картометрический | 1 | – |
| 84 | 396536,11 | 3231898,91 | Картометрический | 1 | – |
| 85 | 396460,32 | 3231907,68 | Картометрический | 1 | – |
| 86 | 396459,15 | 3231896,15 | Геодезический | 0,1 | – |
| 87 | 396457,11 | 3231874,47 | Геодезический | 0,1 | – |
| 88 | 396454,58 | 3231853,71 | Геодезический | 0,1 | – |
| 89 | 396449,83 | 3231832,17 | Геодезический | 0,1 | – |
| 90 | 396442,77 | 3231811,11 | Геодезический | 0,1 | – |
| 91 | 396433,26 | 3231790,85 | Геодезический | 0,1 | – |
| 92 | 396408,56 | 3231738,36 | Геодезический | 0,1 | – |
| 93 | 396405,37 | 3231732,65 | Картометрический | 1 | – |
| 94 | 396454,34 | 3231711,99 | Картометрический | 1 | – |
| 95 | 396479,77 | 3231707,46 | Картометрический | 1 | – |
| 65 | 396482,53 | 3231712,73 | Геодезический | 0,1 | – |
| Часть № 10 | | | | | |
| 96 | 396556,40 | 3232214,42 | Картометрический | 1 | – |
| 97 | 396555,01 | 3232227,00 | Геодезический | 0,1 | – |

Раздел №2**Сведения о местоположении границ объекта**

| | | | | | |
|-----|-----------|------------|------------------|-----|---|
| 98 | 396552,95 | 3232245,60 | Геодезический | 0,1 | – |
| 99 | 396551,99 | 3232258,06 | Геодезический | 0,1 | – |
| 100 | 396547,85 | 3232287,41 | Геодезический | 0,1 | – |
| 101 | 396546,77 | 3232295,08 | Картометрический | 1 | – |
| 102 | 396491,64 | 3232278,09 | Геодезический | 0,1 | – |
| 103 | 396496,77 | 3232258,84 | Геодезический | 0,1 | – |
| 104 | 396501,54 | 3232237,85 | Геодезический | 0,1 | – |
| 105 | 396505,38 | 3232216,56 | Геодезический | 0,1 | – |
| 106 | 396505,90 | 3232211,20 | Картометрический | 1 | – |
| 107 | 396512,30 | 3232211,60 | Геодезический | 0,2 | – |
| 108 | 396527,74 | 3232212,56 | Геодезический | 0,2 | – |
| 109 | 396530,15 | 3232211,75 | Геодезический | 0,2 | – |
| 96 | 396556,40 | 3232214,42 | Картометрический | 1 | – |

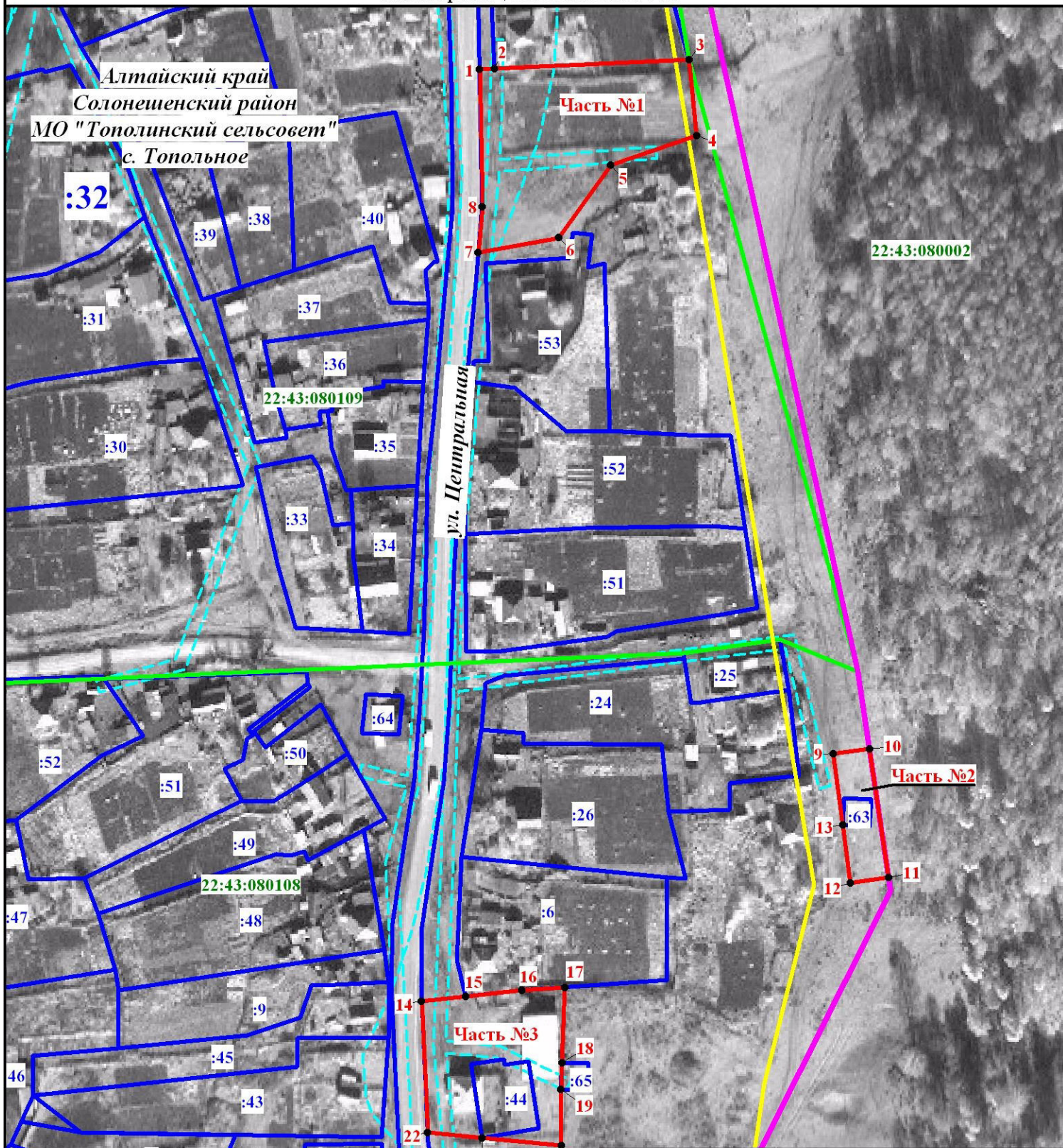
Раздел №4

План границ объекта. Обзорная схема



Раздел №4

План границ объекта. Лист №1



Алтайский край
Солонешенский район
МО "Топольнинский сельсовет"
с. Топольное

ул. Центральная

Используемые условные знаки и обозначения:

- граница образуемой территориальной зоны
- граница населенного пункта по сведениям ЕГРН
- граница населенного пункта по генеральному плану
- граница кадастрового квартала
- граница земельного участка по сведениям ЕГРН
- - - граница зоны с особыми условиями использования территории по сведениям ЕГРН

22:43:080108 - номер кадастрового квартала
:20 - кадастровый номер участка по сведениям ЕГРН
• 1 - характерная точка границы территориальной зоны
Часть №1 - обозначение замкнутой части образуемой территориальной зоны (всего частей - 10)

Масштаб 1:2000

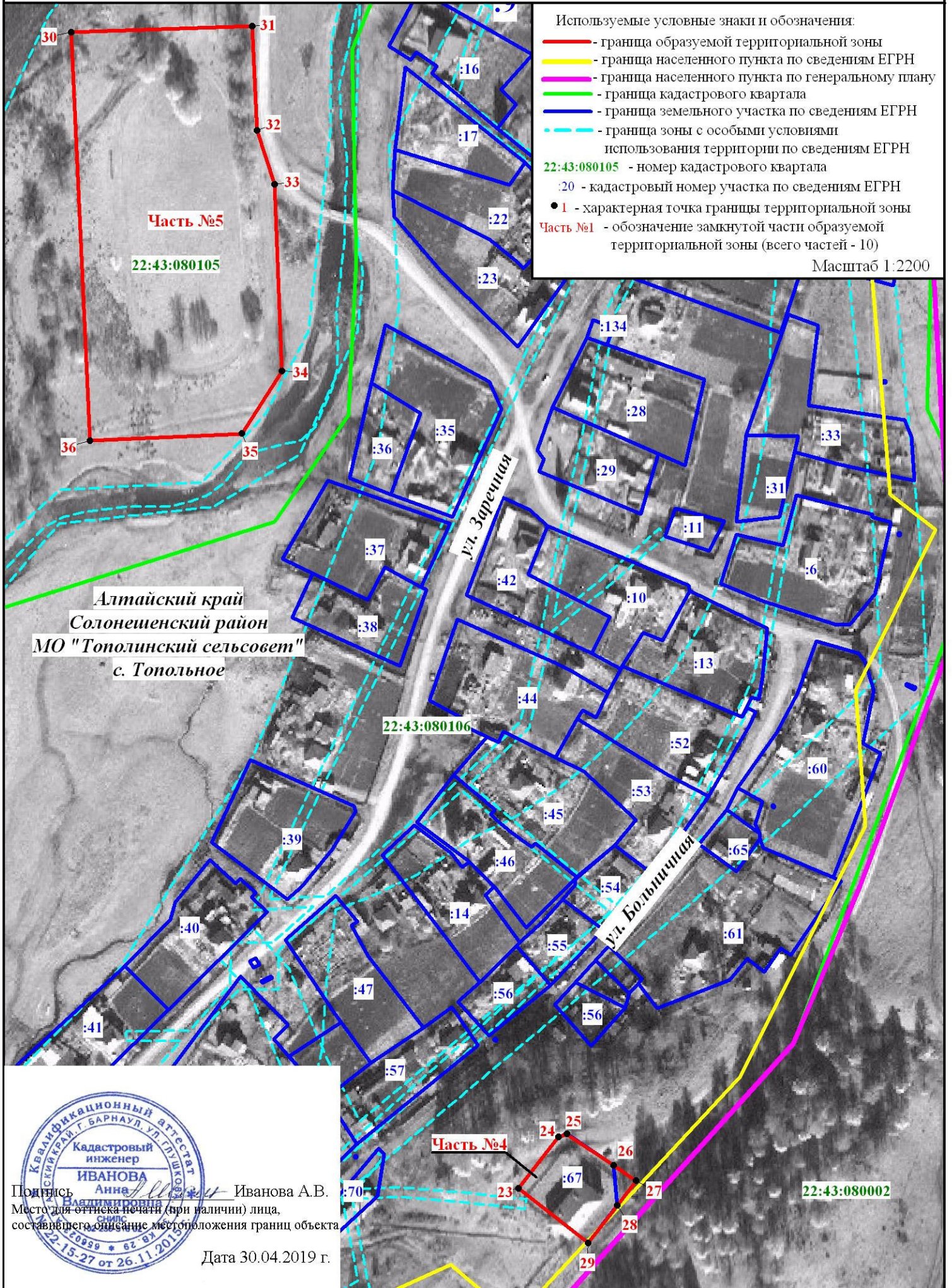
Подпись
Место для оттиска печати (при наличии) лица, составившего описание местоположения границ объекта



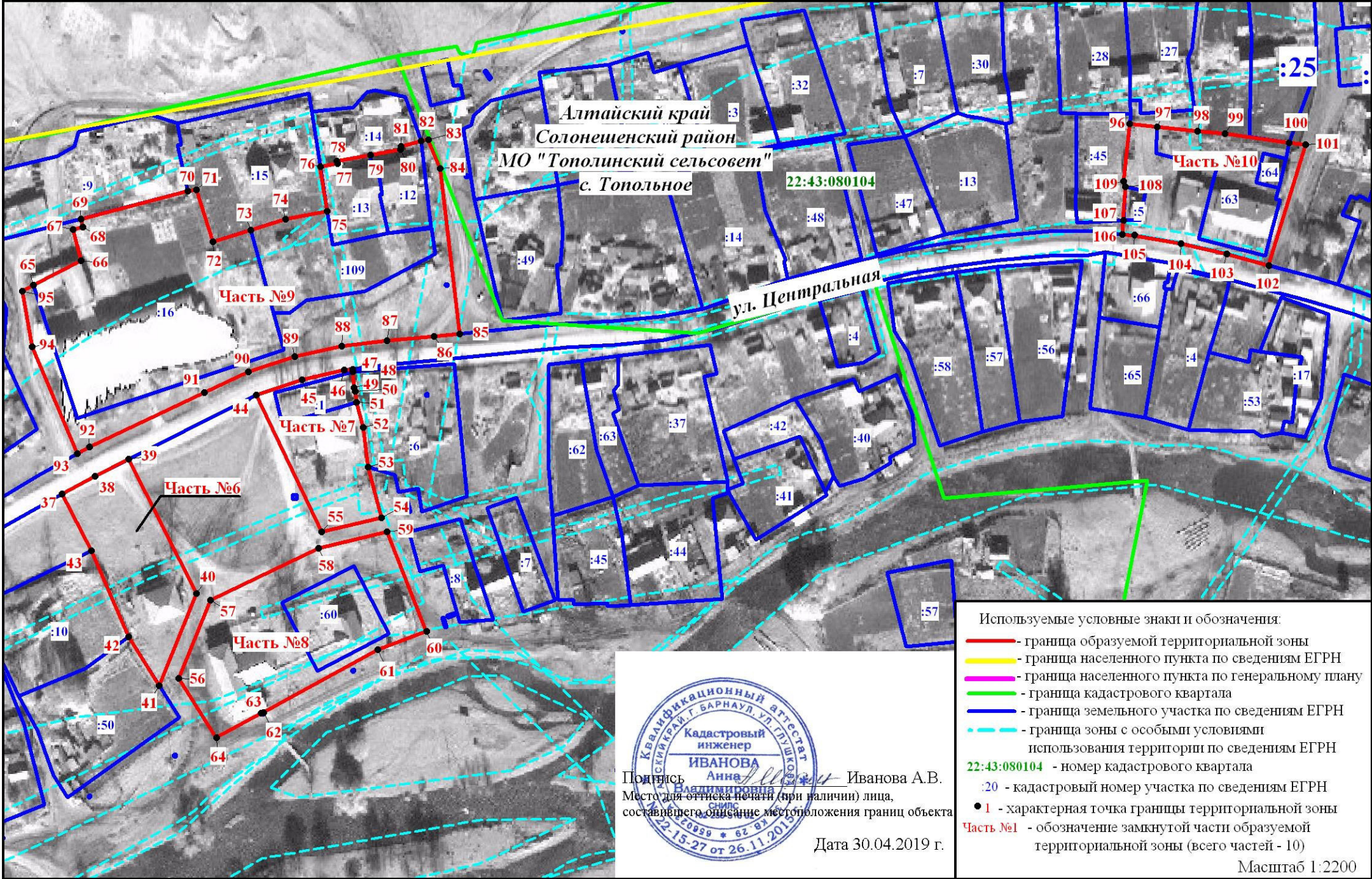
Иванова А.В.
Дата 30.04.2019 г.

Раздел №4

План границ объекта. Лист №2



Раздел №4
План границ объекта. Лист №3




 Подпись _____
 Место для оттиска печати (при наличии) лица,
 составившего описание местоположения границ объекта

Иванова А.В.
 Дата 30.04.2019 г.

- Используемые условные знаки и обозначения:
- - граница образуемой территориальной зоны
 - - граница населенного пункта по сведениям ЕГРН
 - - граница населенного пункта по генеральному плану
 - - граница кадастрового квартала
 - - граница земельного участка по сведениям ЕГРН
 - - - - граница зоны с особыми условиями использования территории по сведениям ЕГРН
 - 22:43:080104 - номер кадастрового квартала
 - :20 - кадастровый номер участка по сведениям ЕГРН
 - 1 - характерная точка границы территориальной зоны
 - Часть №1 - обозначение замкнутой части образуемой территориальной зоны (всего частей - 10)
- Масштаб 1:2200

**ТЕКСТОВОЕ ОПИСАНИЕ МЕСТОПОЛОЖЕНИЯ ГРАНИЦ
ТЕРРИТОРИАЛЬНЫХ ЗОН**

| Прохождение границы | | Описание прохождения границы |
|---------------------|----------|---|
| от точки | до точки | |
| 1 | 2 | 3 |
| Часть №1 | | |
| 1 | 2 | В северо-восточном направлении по территории с. Топольное |
| 2 | 3 | По южной границе земельного участка для ЛПХ по ул. Центральная, 144 |
| 3 | 4 | В юго-восточном направлении вдоль территории, предназначенной для размещения детского сада по ул. Центральная |
| 4 | 5 | В юго-западном направлении вдоль территории, предназначенной для размещения детского сада по ул. Центральная |
| 5 | 6 | В юго-западном направлении вдоль территории, предназначенной для размещения аптечного пункта по ул. Центральная |
| 6 | 7 | В юго-западном направлении вдоль территории, предназначенной для размещения аптечного пункта по ул. Центральная |
| 7 | 8 | По границе участка для размещения автомобильной дороги "Быканов Мост - Солонетка - Солонешное - граница Республики Алтай" |
| 8 | 1 | По границе участка для размещения автомобильной дороги "Быканов Мост - Солонетка - Солонешное - граница Республики Алтай" |
| Часть №2 | | |
| 9 | 10 | В северо-восточном направлении вдоль территории для размещения часовни |
| 10 | 11 | По северной границе села Топольное |
| 11 | 12 | В юго-западном направлении вдоль территории для размещения часовни |
| 12 | 13 | В северо-западном направлении вдоль территории для размещения часовни |
| 13 | 9 | В северо-западном направлении вдоль территории для размещения часовни |
| Часть №3 | | |
| 14 | 15 | В северо-восточном направлении по территории с. Топольное |
| 15 | 16 | По южной границе земельного участка для ЛПХ по ул. Центральная, 130 |
| 16 | 17 | По южной границе земельного участка для ЛПХ по ул. Центральная, 130 |
| 17 | 18 | В юго-западном направлении вдоль территории для размещения здания сельского клуба по ул. Центральная, 128 |
| 18 | 19 | По западной границе земельного участка для размещения объекта телерадиовещания по ул. Центральная, 128а |
| 19 | 20 | В юго-западном направлении вдоль территории здания магазина по ул. Центральная, 126 |
| 20 | 21 | В северо-западном направлении вдоль территории здания магазина по ул. Центральная, 126 |
| 21 | 22 | В северо-западном направлении вдоль территории здания магазина по ул. Центральная, 126 |
| 22 | 14 | По границе участка для размещения автомобильной дороги "Быканов Мост - Солонетка - Солонешное - граница Республики Алтай" |
| Часть №4 | | |
| 23 | 24 | По северо-западной границе земельного участка для размещения детского сада по ул. Больничная, 11 |
| 24 | 25 | По северо-западной границе земельного участка для размещения детского сада по ул. Больничная, 11 |
| 25 | 26 | По северо-восточной границе земельного участка для размещения детского сада по ул. Больничная, 11 |
| 26 | 27 | В юго-восточном направлении вдоль земельного участка для размещения детского сада по ул. Больничная, 11 |
| 27 | 28 | В юго-западном направлении вдоль земельного участка для размещения детского сада по ул. Больничная, 11 |
| 28 | 29 | По юго-восточной границе земельного участка для размещения детского сада по ул. Больничная, 11 |
| 29 | 23 | По юго-западной границе земельного участка для размещения детского сада по ул. Больничная, 11 |
| Часть №5 | | |

| | | |
|-----------------|----|---|
| 30 | 31 | В северо-восточном направлении вдоль территории стадиона |
| 31 | 32 | В юго-восточном направлении вдоль проезда общего пользования |
| 32 | 33 | В юго-восточном направлении вдоль проезда общего пользования |
| 33 | 34 | В юго-восточном направлении вдоль территории стадиона |
| 34 | 35 | В юго-западном направлении вдоль территории стадиона |
| 35 | 36 | В юго-западном направлении вдоль территории стадиона |
| 36 | 30 | В северо-западном направлении вдоль территории стадиона |
| Часть №6 | | |
| 37 | 38 | По границе участка для размещения автомобильной дороги "Быканов Мост - Солоновка - Солонешное - граница Республики Алтай" |
| 38 | 39 | По границе участка для размещения автомобильной дороги "Быканов Мост - Солоновка - Солонешное - граница Республики Алтай" |
| 39 | 40 | В юго-восточном направлении вдоль территории для размещения здания музыкальной школы по ул. Центральная |
| 40 | 41 | В юго-западном направлении вдоль территории для размещения здания музыкальной школы по ул. Центральная |
| 41 | 42 | По северо-восточной границе земельного участка для ЛПХ по ул. В. Табачкова, 34 |
| 42 | 43 | По северо-восточной границе земельного участка для ЛПХ по ул. Центральная, 93 |
| 43 | 37 | В северо-западном направлении вдоль территории с. Топольное |
| Часть №7 | | |
| 44 | 45 | По границе участка для размещения автомобильной дороги "Быканов Мост - Солоновка - Солонешное - граница Республики Алтай" |
| 45 | 46 | По границе участка для размещения автомобильной дороги "Быканов Мост - Солоновка - Солонешное - граница Республики Алтай" |
| 46 | 47 | По границе участка для размещения автомобильной дороги "Быканов Мост - Солоновка - Солонешное - граница Республики Алтай" |
| 47 | 48 | В юго-восточном направлении вдоль территории с. Топольное |
| 48 | 49 | По восточной границе земельного участка для размещения магазина по ул. Центральная, 89 |
| 49 | 50 | По восточной границе земельного участка для размещения магазина по ул. Центральная, 89 |
| 50 | 51 | По восточной границе земельного участка для размещения магазина по ул. Центральная, 89 |
| 51 | 52 | По западной границе земельного участка для ЛПХ по ул. Центральная, 87 |
| 52 | 53 | По западной границе земельного участка для ЛПХ по ул. Центральная, 87 |
| 53 | 54 | В юго-восточном направлении вдоль трансформаторной подстанции |
| 54 | 55 | В юго-западном направлении вдоль проезда общего пользования |
| 55 | 44 | В северо-западном направлении вдоль проезда общего пользования |
| Часть №8 | | |
| 56 | 57 | В северо-восточном направлении вдоль проезда общего пользования |
| 57 | 58 | В северо-восточном направлении вдоль проезда общего пользования |
| 58 | 59 | В северо-восточном направлении вдоль проезда общего пользования |
| 59 | 60 | В юго-восточном направлении вдоль здания АТС |
| 60 | 61 | В юго-западном направлении вдоль здания АТС |
| 61 | 62 | В юго-западном направлении вдоль здания Администрации Тополинского сельсовета |
| 62 | 63 | По границе земельного участка для размещения опоры ЛЭП |
| 63 | 64 | В юго-западном направлении вдоль здания Администрации Тополинского сельсовета |
| 64 | 56 | В северо-западном направлении вдоль проезда общего пользования |
| Часть №9 | | |
| 65 | 66 | По северо-западной границе земельного участка для размещения здания школы по ул. Центральная, 84 |
| 66 | 67 | По северо-западной границе земельного участка для размещения здания школы по ул. Центральная, 84 |
| 67 | 68 | По северо-западной границе земельного участка для размещения здания школы по ул. Центральная, 84 |
| 68 | 69 | По северо-западной границе земельного участка для размещения здания школы по ул. Центральная, 84 |

| | | |
|-----|-----|---|
| 107 | 108 | По западной границе земельного участка для размещения здания магазина по ул. Центральная, 64а |
| 108 | 109 | По восточной границе земельного участка для ЛПХ по ул. Центральная, 66/1 |
| 109 | 96 | По восточной границе земельного участка для ЛПХ по ул. Центральная, 66/1 |