

ОПИСАНИЕ МЕСТОПОЛОЖЕНИЯ ГРАНИЦ

Зона озеленения специального назначения (ИВ) с. Топольное МО "Тополинский сельсовет" Солонешенского района Алтайского края

(наименование объекта, местоположение границ которого описано (далее - объект))

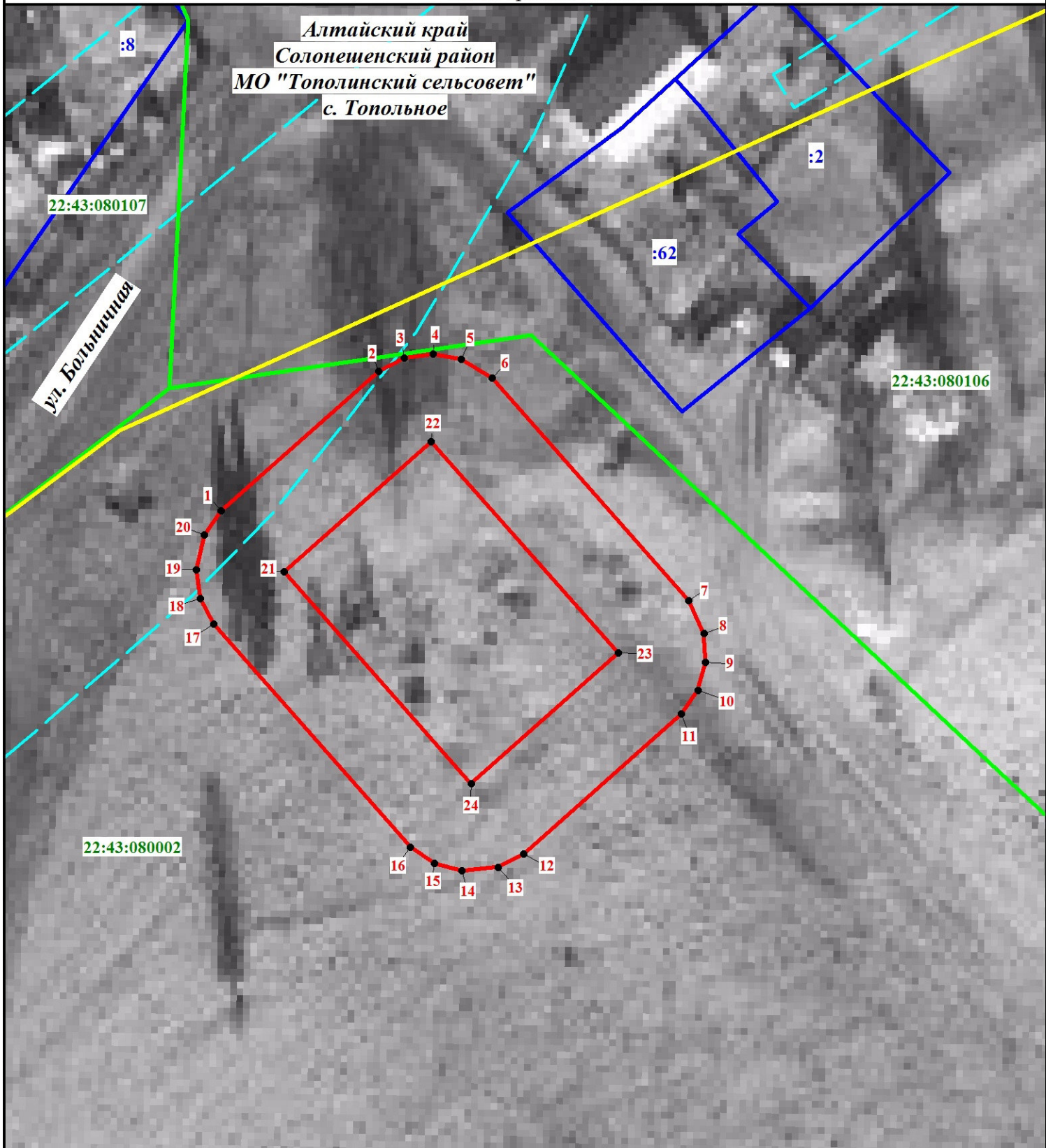
Раздел №1		
Сведения об объекте		
№ п.п	Характеристики объекта	Описание характеристик
1	2	3
1.	Местоположение объекта	Алтайский край, Солонешенский район, МО "Тополинский сельсовет", с. Топольное
2.	Площадь объекта +/- величина погрешности определения площади (Р +/- Дельта Р)	1393 кв.м. ± 13 кв.м.
3.	Иные характеристики объекта	<p>Основные виды разрешенного использования: 1. Земельные участки (территории) общего пользования; <i>минимальный размер земельного участка – не установлен;</i> <i>максимальный размер земельного участка – не установлен;</i></p> <p>Условно-разрешенные виды использования: 1. Коммунальное обслуживание; <i>минимальный размер земельного участка – 100 кв.м.;</i> <i>максимальный размер земельного участка – не установлен;</i></p> <p>Вспомогательные виды разрешенного использования: <i>Не установлены</i></p> <p>Содержание ограничений использования земельных участков и объектов капитального строительства на территории Зоны озеленения специального назначения (ИВ) с. Топольное приведено в ст. 46 Правил землепользования и застройки МО "Тополинский сельсовет" Солонешенского района Алтайского края, утвержденных Решением Совета народных депутатов Тополинского сельсовета Солонешенского района Алтайского края №76 от 20.12.2018 г.</p>

Раздел №2					
Сведения о местоположении границ объекта					
1. Система координат <u>МСК-22, зона 3</u>					
2. Сведения о характерных точках границ объекта					
Обозначение характерных точек границ	Координаты, м		Метод определения координат характерной точки	Средняя квадратическая погрешность положения характерной точки (M _t), м	Описание обозначения точки на местности (при наличии)
	X	Y			
1	2	3	4	5	6
1	395435,35	3231706,96	Картометрический	1	–
2	395451,25	3231724,90	Картометрический	1	–
3	395452,76	3231727,82	Картометрический	1	–
4	395453,24	3231731,08	Картометрический	1	–
5	395452,64	3231734,31	Картометрический	1	–
6	395450,47	3231737,80	Картометрический	1	–
7	395425,13	3231760,15	Картометрический	1	–
8	395421,41	3231761,87	Картометрический	1	–
9	395418,12	3231762,08	Картометрический	1	–
10	395414,95	3231761,20	Картометрический	1	–
11	395412,23	3231759,34	Картометрический	1	–
12	395396,33	3231741,40	Картометрический	1	–
13	395394,82	3231738,48	Картометрический	1	–
14	395394,39	3231734,40	Картометрический	1	–
15	395395,26	3231731,22	Картометрический	1	–
16	395397,11	3231728,50	Картометрический	1	–
17	395422,45	3231706,15	Картометрический	1	–
18	395425,37	3231704,64	Картометрический	1	–
19	395428,63	3231704,17	Картометрический	1	–
20	395432,63	3231705,10	Картометрический	1	–
1	395435,35	3231706,96	Картометрический	1	–
21	395428,42	3231714,17	Картометрический	1	–
22	395443,24	3231730,89	Картометрический	1	–
23	395419,16	3231752,13	Картометрический	1	–
24	395404,34	3231735,41	Картометрический	1	–
21	395428,42	3231714,17	Картометрический	1	–
3. Сведения о характерных точках части (частей) границы объекта					
Обозначение характерных точек части границы	Координаты, м		Метод определения координат характерной точки	Средняя квадратическая погрешность положения характерной точки (M _t), м	Описание обозначения точки на местности (при наличии)
	X	Y			
1	2	3	4	5	6
Часть № -					
–	–	–	–	–	–

Раздел №4

План границ объекта

Алтайский край
Солонешенский район
МО "Топольинский сельсовет"
с. Топольное



Подпись
Место для оттиска печати (при наличии) лица,
составившего описание местоположения границ объекта

Иванова А.В.

Дата 30.04.2019 г.



- Используемые условные знаки и обозначения:
- граница образуемой территориальной зоны
 - граница населенного пункта по сведениям ЕГРН
 - граница населенного пункта по генеральному плану
 - граница кадастрового квартала
 - граница земельного участка по сведениям ЕГРН
 - граница зоны с особыми условиями использования территории по сведениям ЕГРН
- 22:43:080107 - номер кадастрового квартала
:20 - кадастровый номер участка по сведениям ЕГРН
● 1 - характерная точка границы территориальной зоны
- Масштаб 1:600

