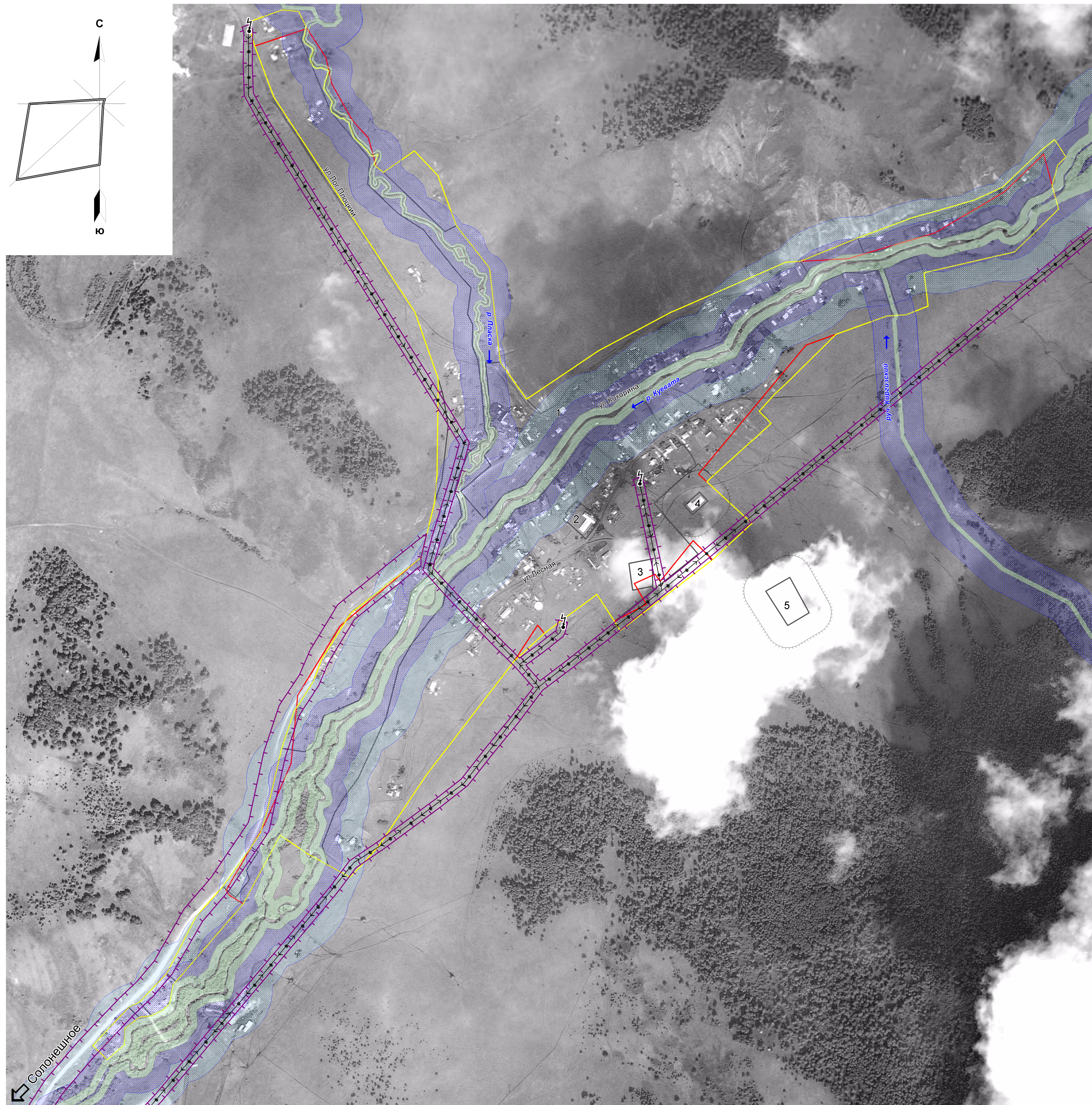


Правила землепользования и застройки муниципального образования Степной сельсовет Солонешенского района Алтайского края

Карта градостроительного зонирования муниципального образования Степной сельсовет Солонешенского района Алтайского края

Карта зон с особыми условиями использования территорий в границах с. Демино. Масштаб 1:5000



- УСЛОВНЫЕ ОБОЗНАЧЕНИЯ**
- Границы населенного пункта (данные Росреестра)
 - Граница застроенной территории (граница зонирования)
- ГРАНИЦЫ ЗОН С ОСОБЫМИ УСЛОВИЯМИ ИСПОЛЬЗОВАНИЯ ТЕРРИТОРИИ**
- Санитарно-защитная зона
 - Охранная зона
 - Водоохранная зона
 - Прибрежная защитная полоса
 - Беоговая полоса
- ЛИНЕЙНЫЕ ОБЪЕКТЫ**
- Линия электропередачи воздушная 10 кВ
 - Трансформаторная подстанция

ЭКСПЛИКАЦИЯ ОБЪЕКТОВ

№ объекта на карте	Наименование объекта	Статус объекта
1	Магазин	Действующий
2	Деминская ООШ	Действующий
3	Объект ритуального назначения	Реконструируемый
4	Склад сельскохозяйственной продукции	Действующий
5	Кладбище	Действующий

		МК 15 ПЗиЗ-2019		
		Правила землепользования и застройки МО Степной сельсовет Солонешенского района Алтайского края		
		Карта градостроительного зонирования МО Степной сельсовет Солонешенского района Алтайского края	стадия ПЗЗ	лист 4
		Карта зон с особыми условиями использования территорий в границах с. Демино. Масштаб 1:5000	листов 4	
Рук. проекта Инженер	Г.А. Садакова И.В. Денисова			ООО "Компания Земпроект" г. Барнаул 2019 г.