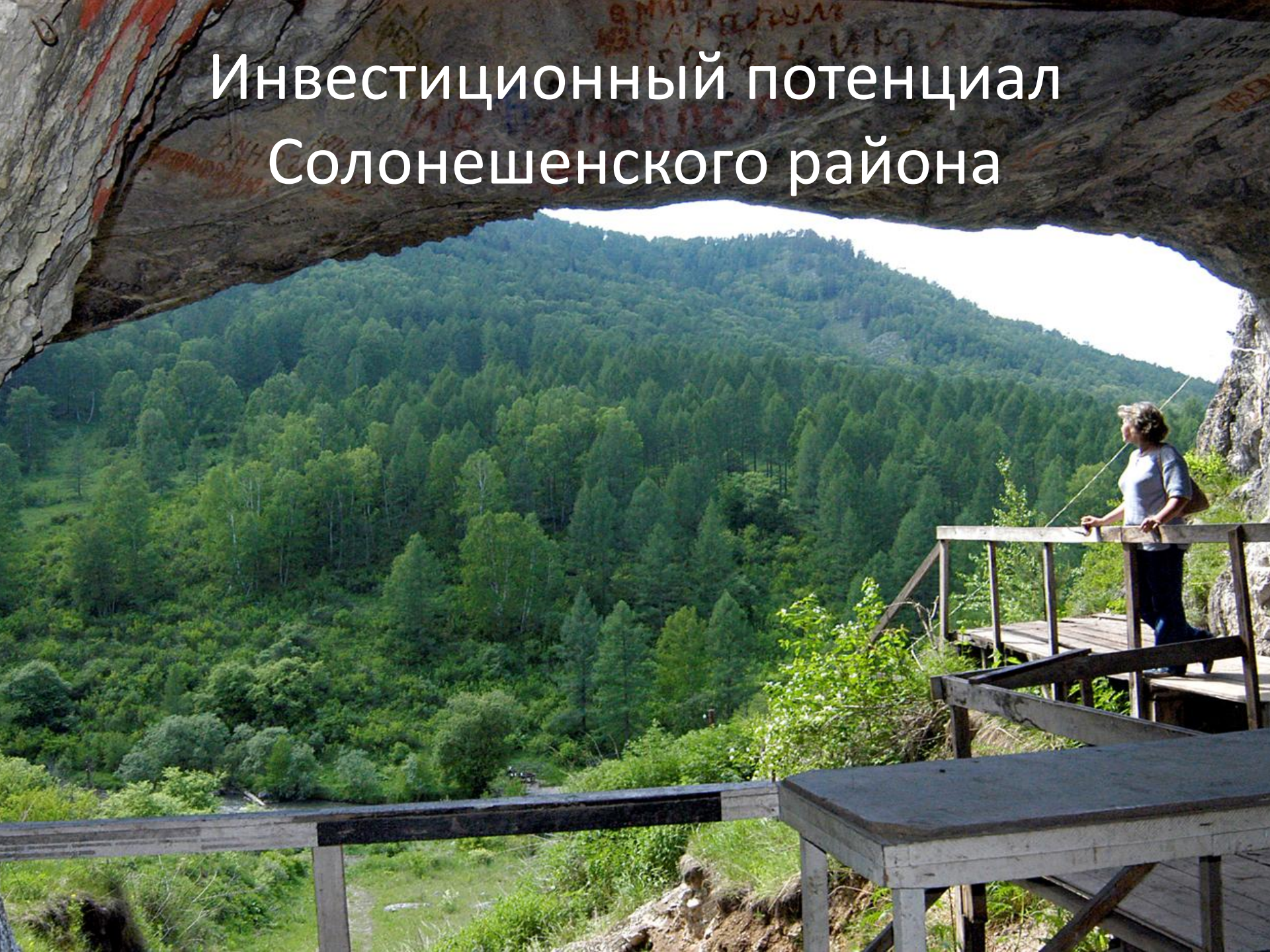


# Инвестиционный потенциал Солонешенского района



# Общая характеристика района



Общая площадь района –  
**3529** кв.км.  
Население – **9727** человек  
Число хозяйствующих  
субъектов - **274**

# Общая характеристика района

В Солонешенском районе производится:



-твердые сыры и сливочное масло;

-хлеб и хлебобулочные изделия;



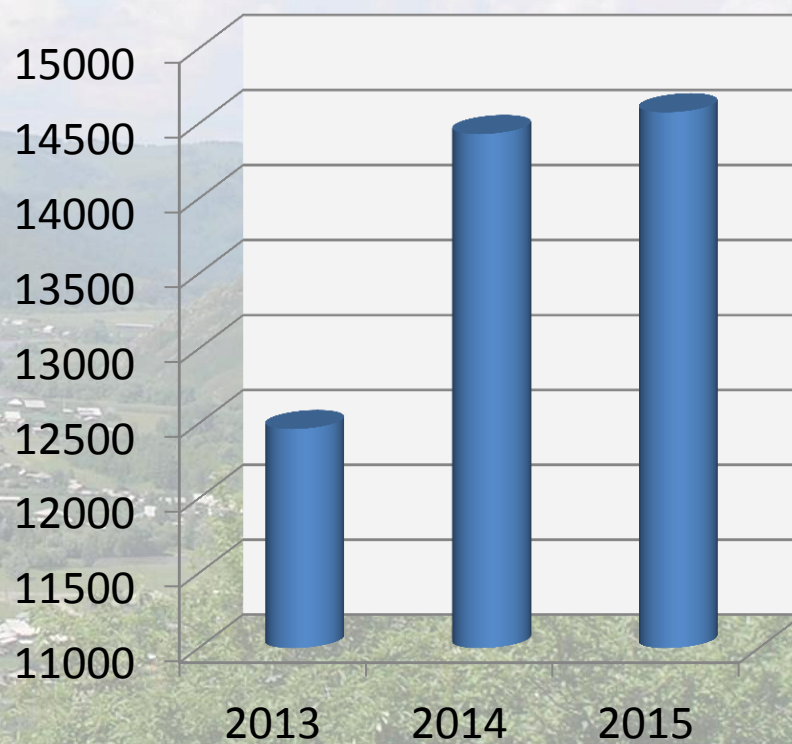
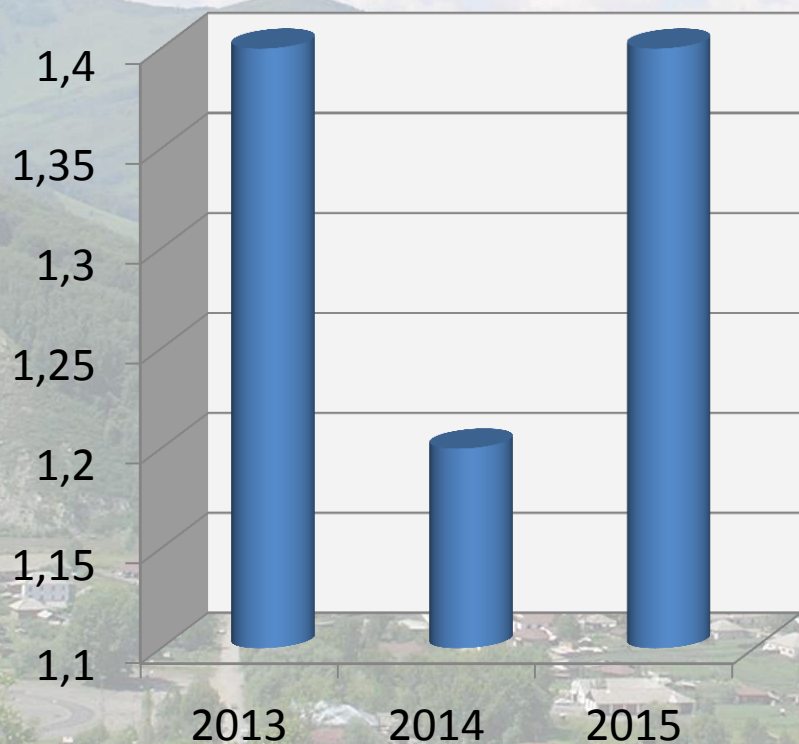
- безалкогольная продукция;

-мясо и субпродукты;

-асфальтобетонные смеси.

## Уровень безработицы на конец периода

## Среднемесячная заработная плата одного работника, руб.



Внедрен стандарт деятельности  
органов местного самоуправления  
по обеспечению благоприятного  
инвестиционного климата

Разработан план  
создания  
необходимой для  
инвесторов  
транспортной и  
инженерной  
инфраструктуры

Создан раздел  
«Инвестиции» на  
официальном сайте  
Солонешенского  
района

Размещен сводный  
перечень мер  
поддержки  
инвесторов

# Меры поддержки инвестиционной активности

```
graph TD; A([Меры поддержки инвестиционной активности]) --> B([С 2008 года работает информационно-консультационный центр для субъектов предпринимательской деятельности]); A --> C([Реализуется муниципальная программа «Развитие малого и среднего предпринимательства в Солонешенском районе 2015-2020гг.»]); A --> D([В 2015 году внедрен стандарт деятельности ОМС по обеспечению благоприятного инвестиционного климата]);
```

С 2008 года  
работает  
информационно-  
консультационный  
центр для  
субъектов  
предпринимательс  
кой деятельности


Реализуется  
муниципальная  
программа  
«Развитие малого и  
среднего  
предпринимательств  
а в Солонешенском  
районе 2015-2020гг.»

В 2015 году  
внедрен стандарт  
деятельности ОМС  
по обеспечению  
благоприятного  
инвестиционного  
климата

## Потенциал развития Солонешенского района

**Наличие  
сельскохозяйственной  
сырьевой базы:**  
- благоприятные условия  
для развития  
животноводства мясо-  
молочного направления, -  
разведения маралов и  
пятнистых оленей,  
коневодства, овцеводства,  
пчеловодства.

**Уникальный природно-  
ресурсный потенциал:**  
- все виды туризма, в том  
числе: археологический,  
сельский, культурно-  
исторический,  
оздоровительный,  
экстремальный,  
спелеотуризм, событийный  
туризм.  
- добыча облицовочного  
камня



## Сельское хозяйство, животноводство

Общее поголовье	- 25268
КРС	- 7230
Овцы	- 10664
Маралы	- 2744
Олени	- 1005
Свиньи	- 3265

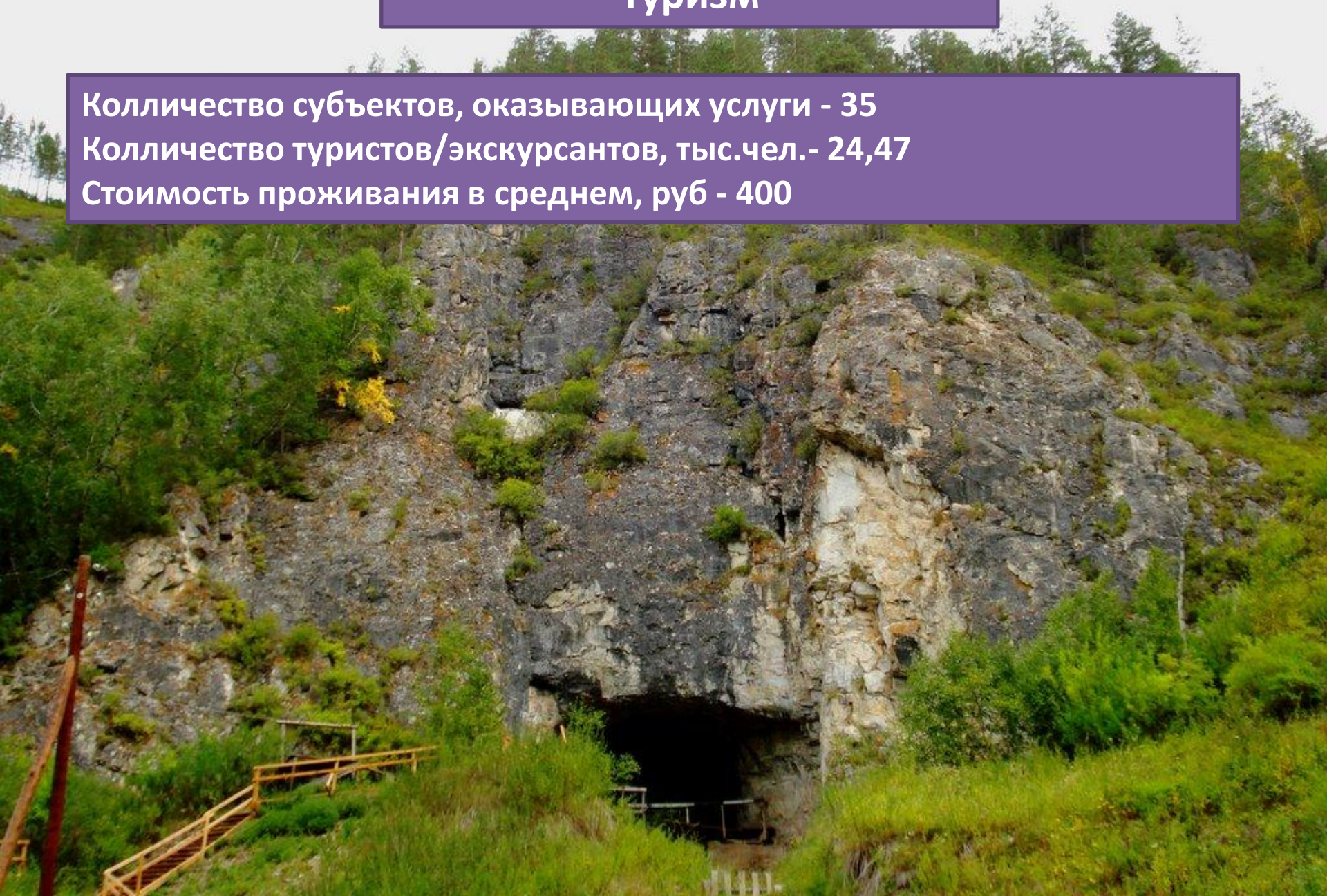


## Туризм

Количество субъектов, оказывающих услуги - 35

Количество туристов/экскурсантов, тыс.чел.- 24,47

Стоимость проживания в среднем, руб - 400



# Инвестиционные предложения

## **Производство меда и изделий на его основе**

Инвестиционные ресурсы:

- наличие посевов медоносных культур;
- наличие естественных медоносных угодий.

## **Организация сбора и переработки лекарственных растений**

Инвестиционные ресурсы:

- богатое разнотравье естественных лугов и склонов;
- смешанный лес;
- - возможность получения экологически чистой продукции.

## **Организация туризма**

Инвестиционные ресурсы:

- река Ануй (организация сплавов);
- гора Будачиха высотой 2000 м над уровнем моря



**Спасибо за внимание!**

